

REPAIR PARTS MANUAL
MODEL NO. YT42 (96043019600)
LAWN TRACTOR

Jonsered®

HOW TO USE THIS MANUAL

This manual is designed to provide the customer with a means to identify the parts on his/her tractor when ordering repair parts. The illustrations may or may not represent the actual assemblies; therefore, it is not recommended to use this manual as a guide to assemble or disassemble the tractor. Some hardware and parts are drawn larger in order to more readily identify them.

Each tractor has its own model number.

The model number for your tractor can be found on the fender under the seat.

When ordering parts, always give the following information:

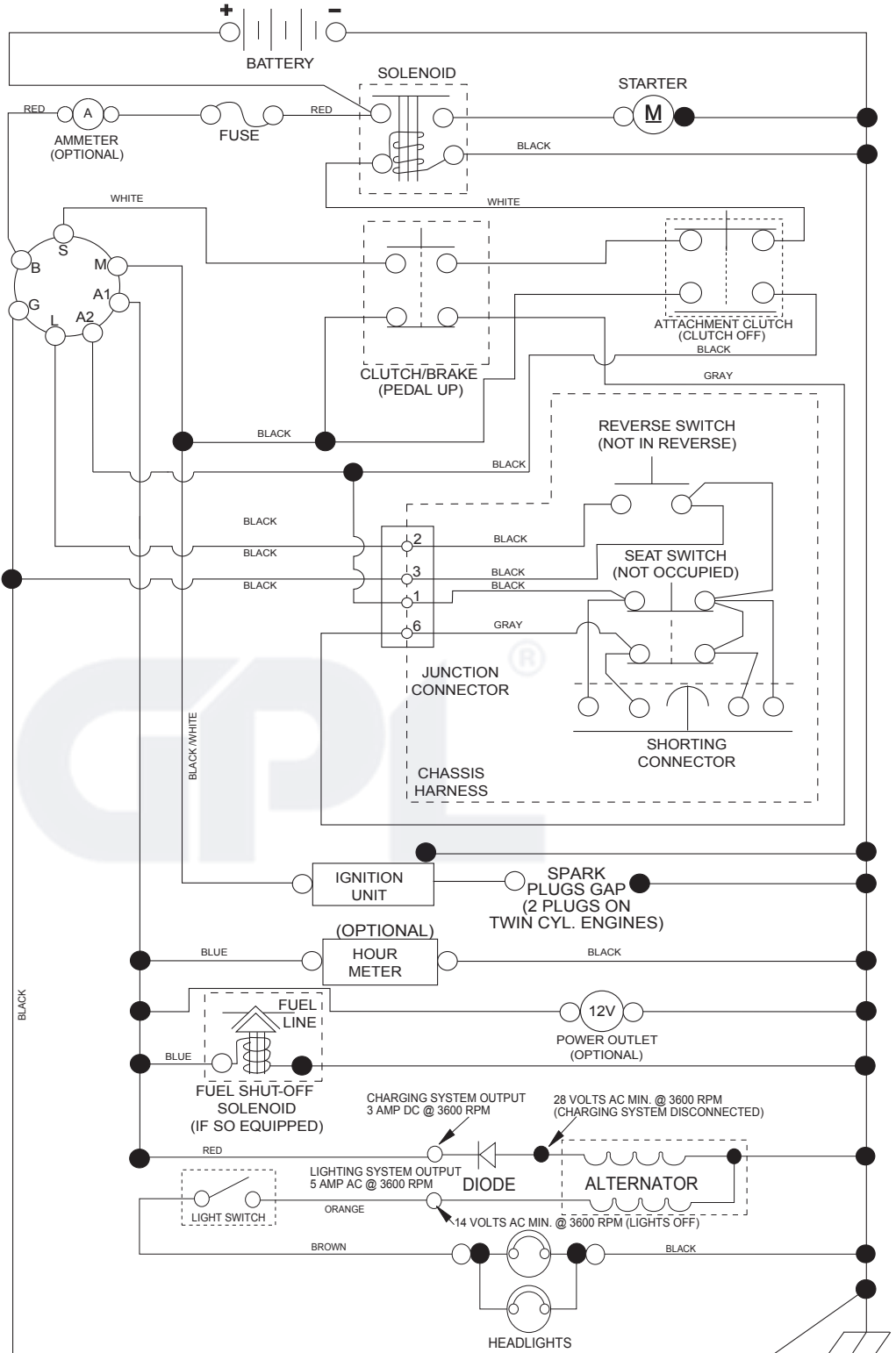
- Product - "TRACTOR"
- MODEL NUMBER - "YT42" (96043019600)"
- Part Number
- Part Description

TABLE OF CONTENTS

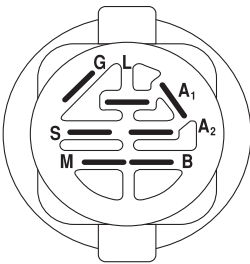
SCHEMATIC	3
ELECTRICAL.....	4-5
CHASSIS	6-7
DRIVE.....	8-9
ENGINE.....	10-11
STEERING	12-13
MOWER DECK	14-15
MOWER LIFT.....	16
SEAT	17
DECALS.....	18

TRACTOR - - MODEL NO. YT42 (96043019600), PRODUCT NO. 960 43 01-96 SCHEMATIC

SCH11

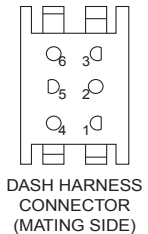
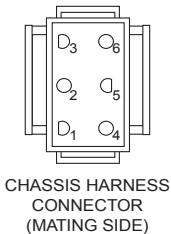


NOTE
YOUR TRACTOR IS EQUIPPED WITH A SPECIAL ALTERNATOR SYSTEM. THE LIGHTS ARE NOT CONNECTED TO THE BATTERY, BUT HAVE THEIR OWN ELECTRICAL SOURCE. BECAUSE OF THIS, THE BRIGHTNESS OF THE LIGHTS WILL CHANGE WITH ENGINE SPEED. AT IDLE THE LIGHTS WILL DIM. AS THE ENGINE IS SPEEDED UP, THE LIGHTS WILL BECOME THEIR BRIGHTEST.

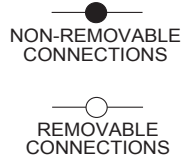


IGNITION SWITCH

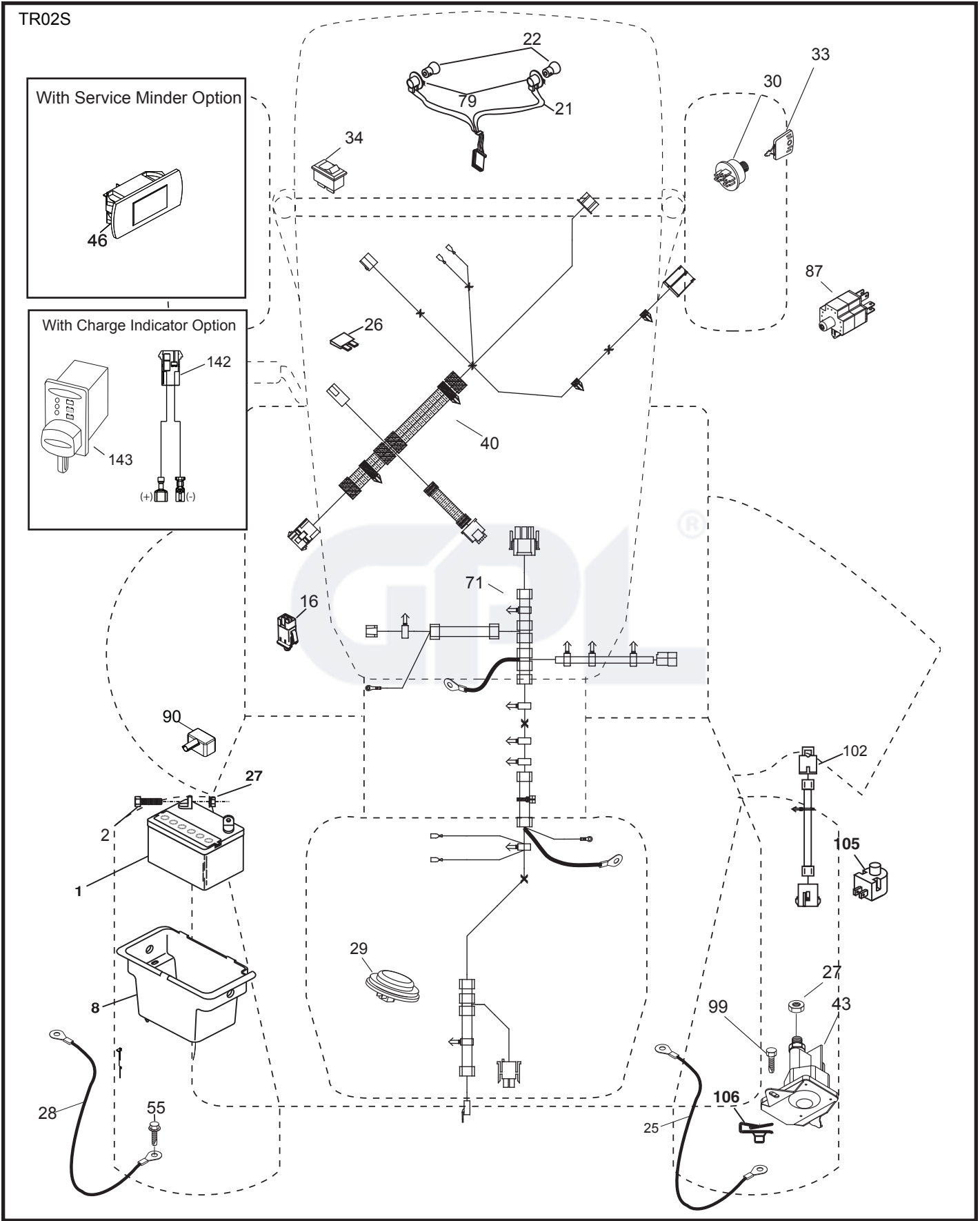
POSITION	CIRCUIT	"MAKE"
OFF	M+G+A1	
RUN/OVERRIDE	B+A1	
RUN	B+A1	L+A2
START	B+S+A1	



WIRING INSULATED CLIPS
NOTE: IF WIRING INSULATED CLIPS WERE REMOVED FOR SERVICING OF UNIT, THEY SHOULD BE RE-INSTALLED TO PROPERLY SECURE YOUR WIRING.



**TRACTOR - - MODEL NO. YT42 (96043019600), PRODUCT NO. 960 43 01-96
ELECTRICAL**

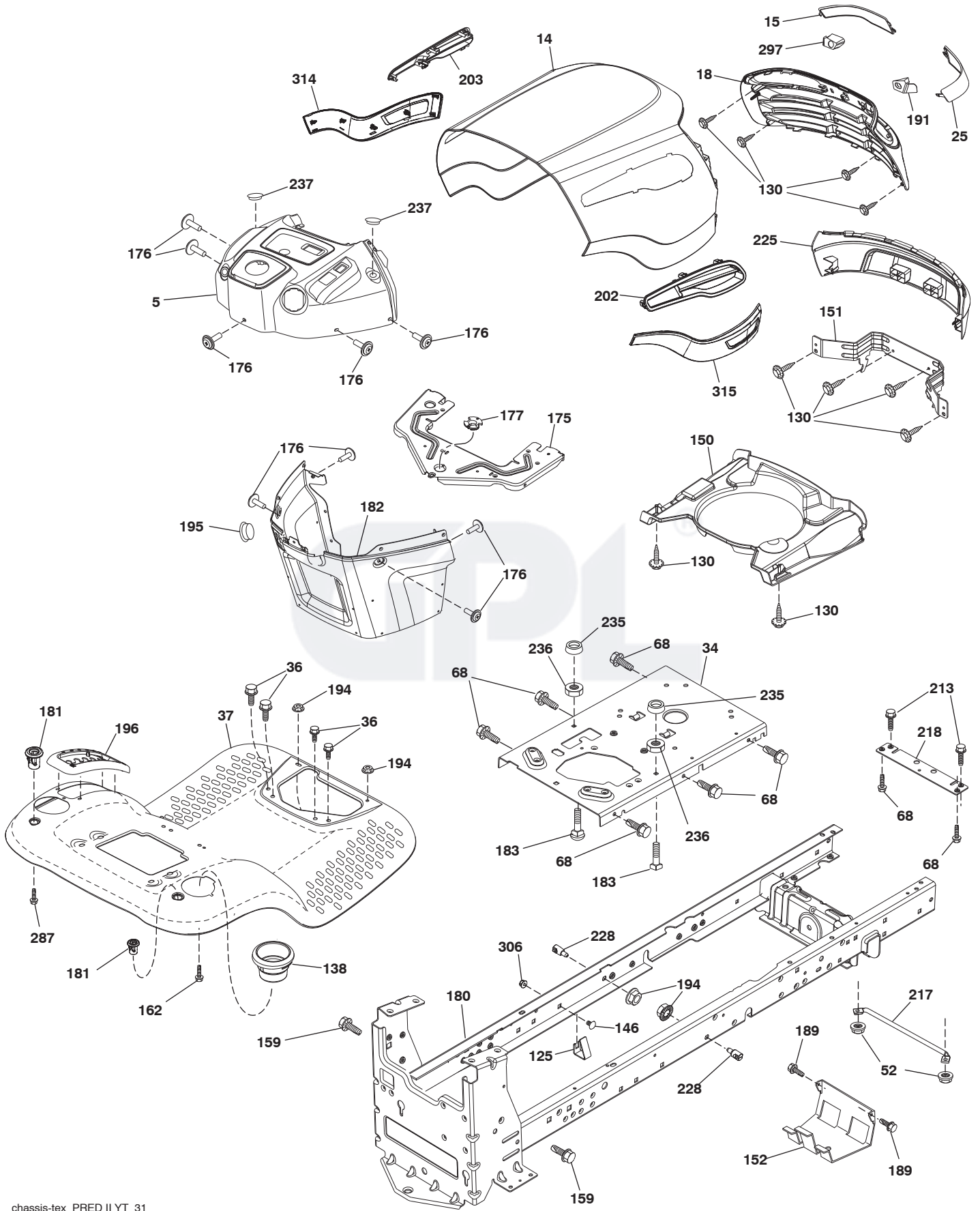


**TRACTOR - - MODEL NO. YT42 (96043019600), PRODUCT NO. 960 43 01-96
ELECTRICAL**

KEY PART NO.	PART NO.	DESCRIPTION
1	532 16 34-65	Battery
2	874 76 04-12	Bolt Hex Hd. 1/4-20 unc x 3/4
8	532 19 32-28	Box Battery
16	532 17 61-38	Switch Interlock Push-In
21	532 40 02-52	Harness Socket Light w/4152J
22	532 00 41-52	Bulb Light
25	581 49 80-01	Cable Starter
26	532 17 51-58	Fuse
27	873 51 04-00	Nut Keps Hex 1/4-20 unc
28	532 42 16-86	Cable, Ground
29	532 40 15-45	Switch, Seat
30	532 19 33-50	Switch, Ign.
33	532 41 19-33	Key/Chain
34	532 11 07-12	Switch Light/Reset
40	581 02 31-01	Harness Ign. Dash
43	532 19 25-07	Solenoid
46	586 16 18-01	Gauge Service Reminder
55	817 06 05-12	Screw Thdrol. 5/16-18 x 3/4 TYTT
71	581 02 30-01	Harness Ign. Chassis
79	532 17 52-42	Bulbholder Asm. Incandescent
87	532 19 78-02	Switch Interlock Clutch
90	532 43 53-95	Cover Terminal Battery
99	817 67 04-12	Screw
102	532 40 44-54	Harness Pigtail
105	532 40 75-68	Switch Reverse
106	532 17 48-14	Pal Nut

NOTE: All component dimensions given in U.S. inches.
1 inch = 25.4 mm

**TRACTOR - - MODEL NO. YT42 (96043019600), PRODUCT NO. 960 43 01-96
CHASSIS**

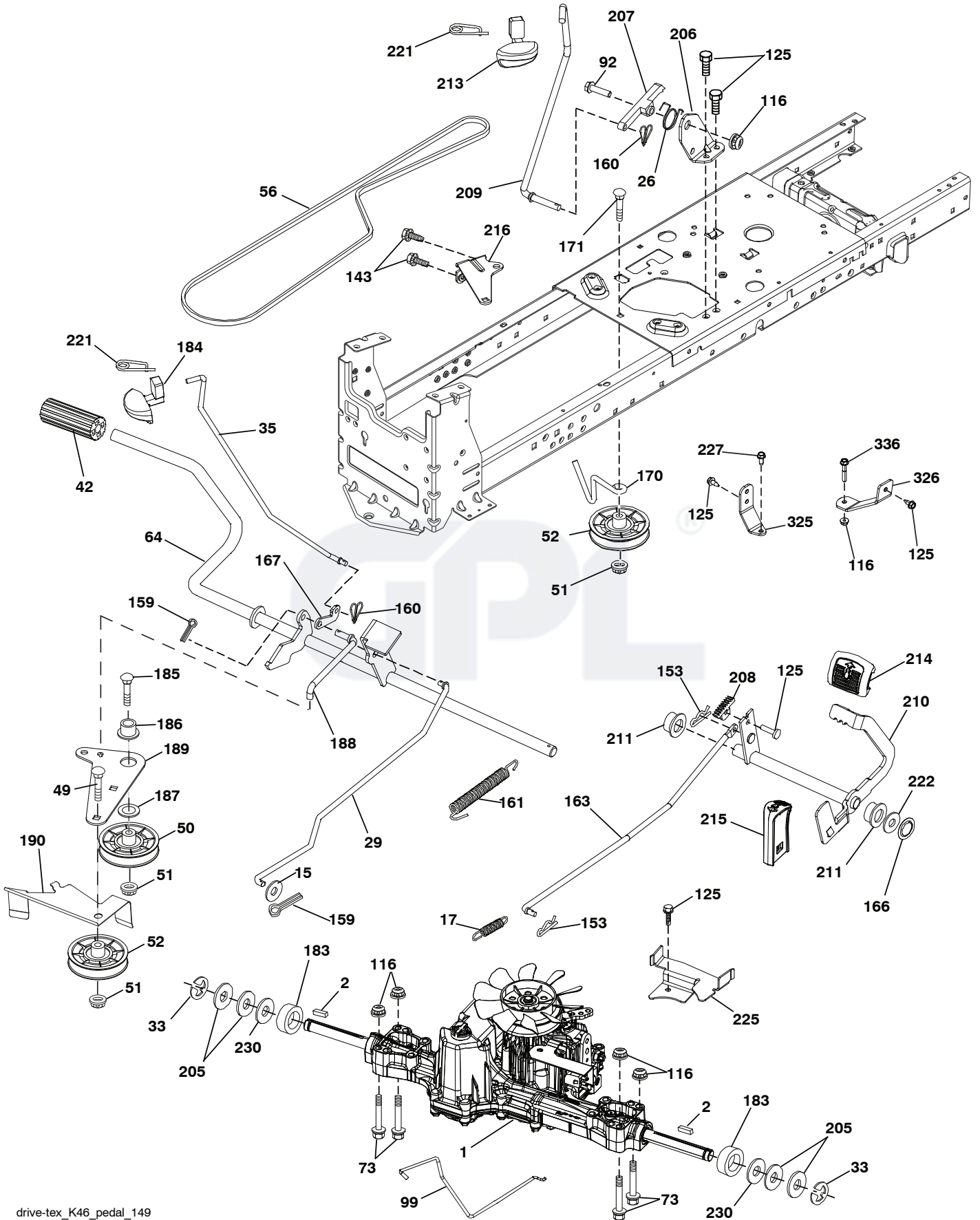


**TRACTOR - - MODEL NO. YT42 (96043019600), PRODUCT NO. 960 43 01-96
CHASSIS**

KEY PART NO. NO.	DESCRIPTION	KEY PART NO. NO.	DESCRIPTION	
5	532 44 18-82	Dash	194 873 90 05-00	Nut Lock Hex Flange 5/16-18
14	587 89 98-01	Hood	195 532 40 41-37	Plug Hole Dash Lower
15	587 89 86-01	Lens LH	196 532 41 45-79	Console Asm. Deck Lift
18	587 78 54-01	Grille	202 587 78 52-01	Vent Side Hood RH
25	587 89 84-01	Lens RH	203 587 78 51-01	Vent Side Hood LH
34	580 91 08-01	Plate Engine	213 874 76 05-12	Bolt 5/16-18 x 3/4
36	817 06 05-12	Screw 5/16-18 x 3/4	217 532 40 91-67	Rod Pivot
37	532 44 34-76	Fender	218 532 19 63-95	X-Piece Hood Stop
52	873 68 05-00	Nut Lock 5/16-18	225 587 89 81-01	Bumper Pred
68	817 49 05-08	Screw Thdrol 5/16-18 x 1/2	228 532 19 51-61	Stud Fastner
125	581 68 48-01	Clip Fuel Line	235 532 40 61-29	Spacer Fender
130	532 41 63-58	Screw #10 x 0.750	236 873 93 05-00	Nut Lock 5/16-18 unc
138	532 40 97-30	Cupholder	237 532 40 37-04	Plug Mount
146	581 85 79-01	Bolt	287 817 60 04-06	Screw 1/4-20 x 3/8
150	584 86 29-01	Air Duct	297 532 42 54-06	Insert Reflective LH
151	532 44 54-94	Bracket Pivot	306 873 90 06-00	Nut Lock
152	532 19 95-35	Shield Browning	314 587 77 71-01	Trim Hood Side LH
159	817 00 06-12	Screw Hexwsh Thrd 3/8-16 x 3/4	315 587 77 70-01	Trim Hood Side RH
162	532 14 24-32	Screw		
175	532 19 63-04	Crossmember		
176	532 40 07-76	Screw 10-24 x 5/8		
177	532 19 52-27	Bushing Steering		
180	532 19 54-57	Chassis		
181	532 40 47-96	Bushing Mtg. Fender Crgo		
182	532 40 68-59	Dash Lower		
183	874 52 05-20	Bolt 5/16-18 x 1-1/4		
189	817 00 05-12	Screw		
191	532 42 54-07	Insert Reflective RH		

NOTE: All component dimensions given in U.S. inches.
1 inch = 25.4 mm

TRACTOR - - MODEL NO. YT42 (96043019600), PRODUCT NO. 960 43 01-96 DRIVE



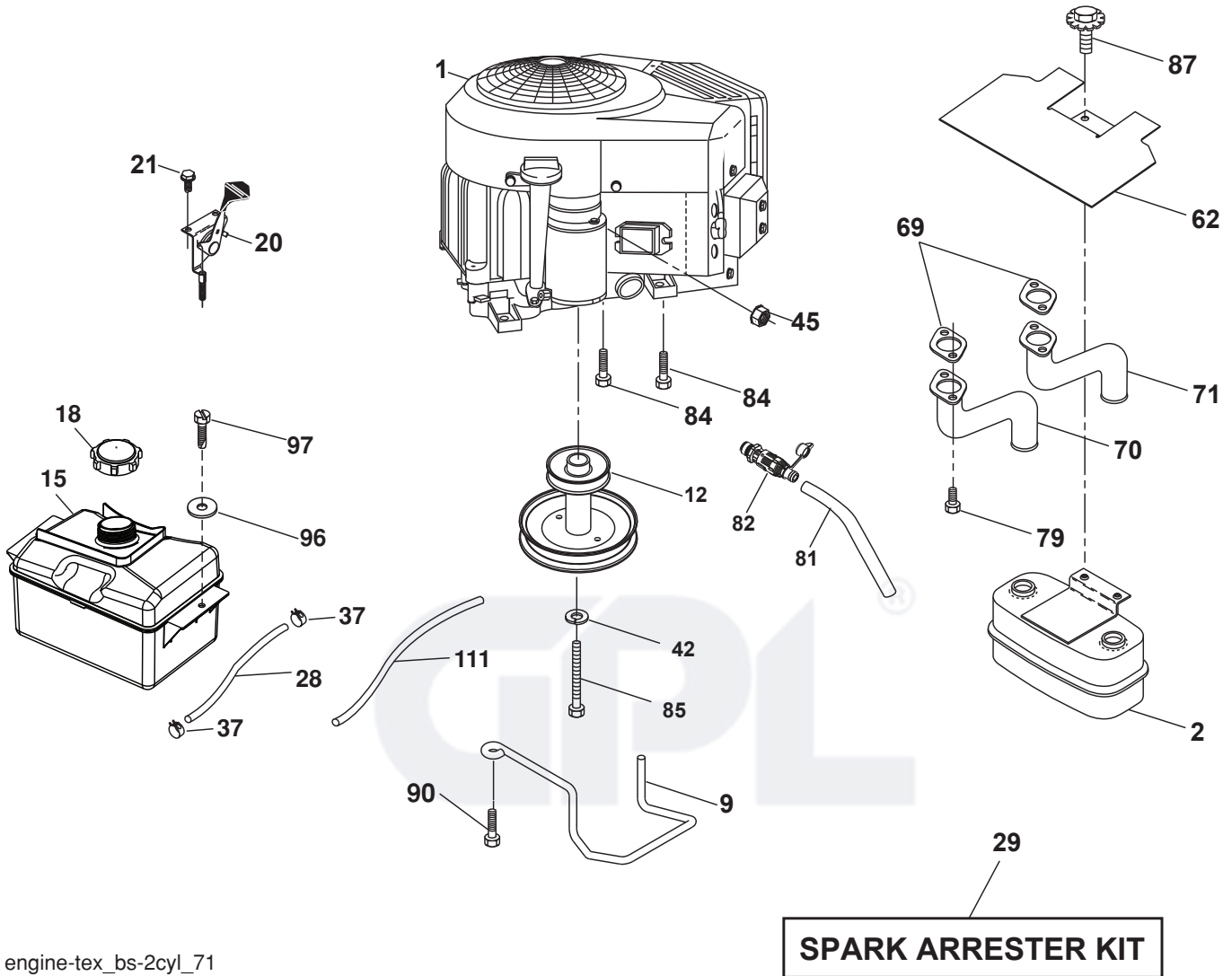
drive-tex_K46_pedal_149

TRACTOR - - MODEL NO. YT42 (96043019600), PRODUCT NO. 960 43 01-96 DRIVE

KEY NO.	PART NO.	DESCRIPTION	KEY NO.	PART NO.	DESCRIPTION
1	---	Transaxle, TuffTorq K46BT (426120) (Order parts from transaxle manufacturer)	171	872 11 06-16	Bolt 3/8-16 unc x 2
2	532 12 35-83	Key Square	183	532 13 70-57	Spacer Axle
15	819 13 13-16	Washer 13/32 x 13/16 x 16 Ga.	184	587 65 37-01	Handle Parking Brake
17	532 41 36-78	Spring, Brake	185	872 11 06-22	Bolt
26	532 19 96-79	Spring Return Cruise	186	532 19 43-21	Spacer Retainer
29	532 40 38-06	Rod, Brake	187	819 13 32-10	Washer
33	812 00 00-01	Ring E	188	532 19 43-23	Link Clutch Ground Drive
35	583 86 45-01	Rod, Brake, Park	189	532 19 43-17	Bellcrank Ground Drive
42	532 12 48-72	Cover, Foot Pedal	190	532 19 43-18	Keeper Bellcrank Ground Drive
49	872 11 06-14	Bolt	205	532 12 17-48	Washer 25/32 x 1-5/8 x 16 Ga.
50	532 19 43-27	Pulley Idler Flat	206	532 44 85-96	Bracket Mount Latch Cruise
51	873 90 06-00	Lock Nut 3/8-16	207	532 19 78-68	Latch Control Cruise
52	532 19 43-26	Idler V-Groove	208	532 19 78-69	Gear Sector Control Cruise
56	532 13 09-69	V-Belt, Drive	209	532 19 95-92	Rod Control Cruise
64	532 19 78-65	Shaft Asm. Pedal Brake Control	210	532 40 09-80	Rocker Asm. Pedal Control
73	874 49 05-40	Bolt Hex 5/16-18 x 2 1/2 G.5	211	532 12 01-83	Bearing Nylon
92	874 76 05-20	Bolt Fin Hex 5/16-18 unc x 1.25	213	532 40 31-19	Knob Control Cruise
99	532 41 57-42	Rod Spring Bypass	214	532 42 12-63	Pedal Forward
116	873 90 05-00	Nut Lock Hex Flange 5/16-18	215	532 40 17-23	Pedal Reverse
125	817 00 05-12	Screw 5/16-18 x 3/4	216	532 19 61-31	Bracket Pulley Idler
143	817 49 05-08	Screw 5/16-18 x 1/2	221	532 40 31-87	Retainer Spring Clip Handle
153	532 12 47-88	Retainer Spring 1"	222	879 21 20-10	Washer 21/32 x 1-1/4 10 Ga.
159	876 02 04-12	Pin Cotter 1/8 x 3/4	225	532 40 33-19	Keeper Belt Transaxle
160	532 16 94-84	Retainer Clip	227	817 49 05-12	Screw 5/16-18 x 3/4
161	532 10 57-09	Spring, Return, Clutch	230	532 18 89-67	Washer .793 x 1.637 x 060
163	532 44 82-75	Rod Control	325	585 66 85-02	Torque Strap K46 LT RH
166	532 42 91-64	Nut Push	326	585 67 08-02	Bracket TRQ STP 46 20" Tire RH
167	532 40 52-57	Latch Brake Parking	336	587 25 96-01	Bolt 5/16 - 18 x 1-3/4 Flanged
170	532 19 43-22	Keeper V-Idler			

NOTE: All component dimensions given in U.S. inches.
1 inch = 25.4 mm

**TRACTOR - - MODEL NO. YT42 (96043019600), PRODUCT NO. 960 43 01-96
ENGINE**



engine-tex_bs-2cyl_71

TRACTOR - - MODEL NO. YT42 (96043019600), PRODUCT NO. 960 43 01-96 ENGINE

KEY PART NO.	PART NO.	DESCRIPTION
1	---	Engine B&S Model No. 44R877-0003-G1 (585700301) (Order parts from engine manufacturer.)
2	532 14 97-23	Muffler
9	584 90 80-01	Keeper Belt Engine
12	532 40 54-71	Pulley Engine
15	532 43 30-07	Tank Fuel
18	581 17 61-01	Cap Fuel
20	532 42 35-02	Control Throttle
21	532 41 63-58	Screw # 10 x 0.750
28	532 40 11-37	Fuel Line
29	532 13 71-80	Spark Arrester Kit
37	532 12 34-87	Clamp Hose
42	810 04 07-00	Washer Lock 7/16
45	873 51 04-00	Nut Keps Hex 1/4-20 unc
62	532 43 40-17	Shield Heat
69	532 16 53-91	Gasket
70	581 88 11-01	Exhaust Tube LH
71	581 88 10-01	Exhaust Tube RH
79	532 18 39-06	Screw Socket Hd. 5/16-18 x 1
81	532 14 84-56	Tube Drain Oil Easy
82	532 42 82-87	Valve Oil Drain
84	817 06 06-20	Screw 3/8-16 x 1-1/4
85	532 17 39-37	Bolt Hex 7/16-20 x 4 x Gr. 5-1.5 Thr
87	537 17 18-77	Bolt 5/16-18 unc x 3/4 w/Sems
90	817 00 06-16	Screw 3/8-16 x 1
96	819 09 14-16	Washer 9/32 x 7/8 x 16 Ga.
97	817 67 04-12	Screw 1/4-20 x 3/4
111	532 41 41-19	Purge Line Carb 3/16

NOTE: All component dimensions given in U.S. inches.
1 inch = 25.4 mm

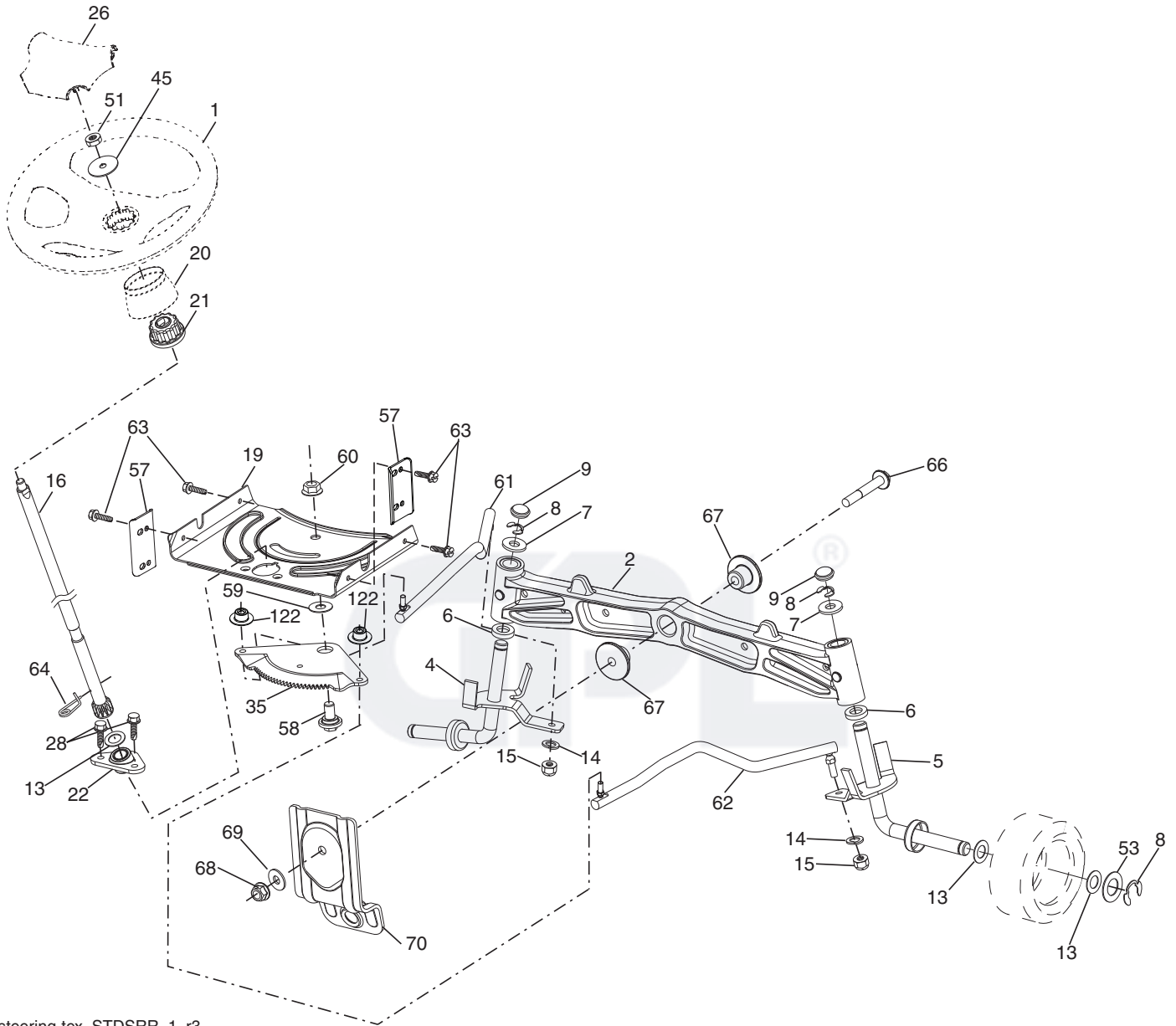
For engine service and replacement parts, call the toll free number for your engine manufacturer listed below:

Briggs & Stratton 1-800-233-3723

Engine Power Rating Information

The gross power rating for individual gas engine models is labeled in accordance with SAE (Society of Automotive Engineers) code J1940 (Small Engine Power & Torque Rating Procedure), and rating performance has been obtained and corrected in accordance with SAE J1995 (Revision 2002-05). Torque values are derived at 3060 RPM; horsepower values are derived at 3600 RPM. Actual gross engine power will be lower and is affected by, among other things, ambient operating conditions and engine-to-engine variability. Given both the wide array of products on which engines are placed and the variety of environmental issues applicable to operating the equipment, the gas engine will not develop the rated gross power when used in a given piece of power equipment (actual "on-site" or net power). This difference is due to a variety of factors including, but not limited to, accessories (air cleaner, exhaust, charging, cooling, carburetor, fuel pump, etc.), application limitations, ambient operating conditions (temperature, humidity, altitude), and engine-to-engine variability. Due to manufacturing and capacity limitations, Briggs & Stratton may substitute an engine of higher rated power for this Series engine.

TRACTOR - - MODEL NO. YT42 (96043019600), PRODUCT NO. 960 43 01-96
STEERING ASSEMBLY



steering-tex_STDSRR_1_r3

**TRACTOR - - MODEL NO. YT42 (96043019600), PRODUCT NO. 960 43 01-96
STEERING ASSEMBLY**

KEY NO.	PART NO.	DESCRIPTION
1	532 42 41-46	Wheel, Steering
2	532 19 59-68	Axle Cast Iron
4	532 40 30-87	Spindle Asm., LH
5	532 40 30-88	Spindle Asm., RH
6	532 12 49-31	Washer, Thrust
7	532 12 17-48	Washer 25/32 x 1-5/8 x 16 Ga.
8	812 00 00-29	Ring, Klip #T5304-75
9	532 12 12-32	Cap, Spindle
13	532 12 17-49	Washer 25/32 x 1-1/4 x 16 Ga.
14	810 04 06-00	Washer, Lock Hvy Hlcl Spr 3/8
15	873 54 06-00	Nut, Crown Lock 3/8-24 unf
16	532 40 82-19	Shaft Steering
19	532 19 47-29	Plate Steering
20	532 42 47-40	Steering Boot
21	532 18 67-37	Adapter, Wheel Steering
22	532 42 05-37	Steering Support
26	532 42 41-47	Insert, Wheel Steering
28	817 00 06-12	Screw 3/8-16 x 3/4
35	532 19 47-32	Gear, Sector Plate
45	819 18 38-12	Washer 9/16 ID x 2-3/8 OD 12 Ga.
51	873 94 08-00	Nut Hex Jam Toplock 1/2-20 unf
53	532 18 89-67	Washer Hardened .793 x 1.637 x .060
57	532 40 74-65	Bracket Upstop
58	532 19 47-47	Bolt Shoulder Sector Pivot CFM
59	532 19 47-48	Washer Thrust Sector Steering
60	873 97 10-00	Nut Flange Lock 5/8-11
61	532 19 47-40	Draglink, LH
62	532 19 47-41	Draglink, RH
63	817 00 05-12	Screw 5/16-18 x 3/4
64	532 19 98-49	Retainer Clip Spring Steering
66	871 02 07-48	Bolt Hex Fghd 7/16-14 x 3 Serr
67	532 19 47-37	Bushing PM Front Axle
68	873 90 07-00	Nut Lock Flange 7/16-14 Gr. 5
69	532 19 91-62	Washer 1.5 x .505 x .118
70	585 33 88-01	Bracket Deck Susp. Front
122	532 44 49-62	Cap Gear

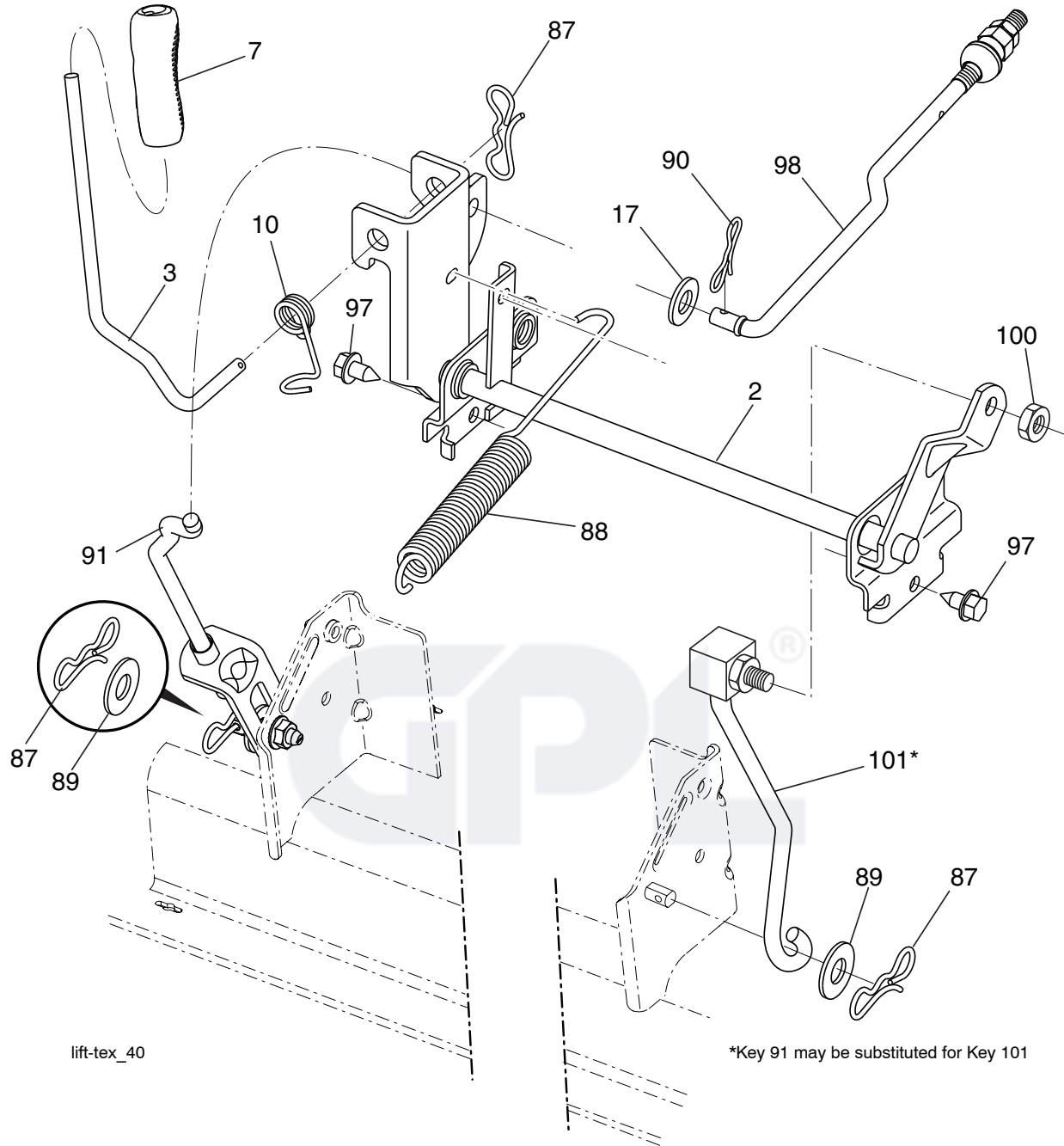
NOTE: All component dimensions given in U.S. inches.
1 inch = 25.4 mm

**TRACTOR - - MODEL NO. YT42 (96043019600), PRODUCT NO. 960 43 01-96
MOWER DECK**

KEY NO.	PART NO.	DESCRIPTION	KEY NO.	PART NO.	DESCRIPTION
1	587 89 99-01	Mower Weldment	62	872 11 06-16	Bolt Rd Hd Sq Nk 3/8-16 unc x 2
2	872 14 05-06	Bolt 5/16-18 unc x 3/4	63	532 19 94-77	Arm Brake Mower
6	532 19 51-86	Arm Suspension Mower Rear Ld	64	532 19 99-18	Linkage Brake
7	532 41 63-58	Screw #10 x 0.750	67	532 40 30-12	Handle Clutch Cable
8	532 19 30-03	Bolt/Washer Asm 7/16-20 Unf	68	532 42 96-36	Belt Drive
9	532 40 55-06	Cover Mandrel RH	69	872 14 05-05	Bolt Rdhd Sqnk 5/16-18 x 5/8
10	532 40 55-07	Cover Mandrel LH	70	532 19 99-72	Clutch Asm Manual
11	532 13 89-71	Blade Mower 42"Hi Lift Premium	111	532 40 47-84	Bracket Wheel Guage LH
13	532 19 28-72	Shaft Asm Mndrl N/Greaseable 38	112	532 40 47-85	Bracket Wheel Guage RH
14	532 18 72-81	Housing Mandrel 4Pt Service	113	817 00 05-10	Bolt 5/16-18
15	532 11 04-85	Bearing Ball Mandrel	116	532 12 48-42	Bolt Shld "A"2.41 "B"1.66
19	532 19 65-39	Bolt Shoulder	117	532 18 86-06	Wheel Gauge Half Spoked
20	532 15 97-70	Baffle Vortex 42 Std/Heavy Dty	119	819 12 14-14	Washer 3/8 x 7/8 x 14 Ga.
21	873 68 05-00	Nut, Hex, Crownlock 5/16-18	122	532 19 72-58	Keeper Belt Engine LH
23	532 19 25-57	Bracket Deflector 38/42"2005	123	532 19 72-59	Keeper Belt Engine RH
24	532 10 53-04	Cap Sleeve .80 x .112 Blk Mower	144	532 19 92-04	Keeper Belt Mower
25	532 19 70-26	Spring Torsion Dfl 38/42/46 Gr	145	532 19 31-97	Pulley Idler
26	532 11 04-52	Nut Push Phos & Oil	147	532 40 19-71	Spring Return
27	532 40 30-04	Shield Deflector Mower 42"Blk	152	584 24 35-01	Cable Clutch Manual
29	532 13 14-91	Rod Hinge 42/46"	188	532 19 51-61	Stud Fastner W/'D'anti-Rotation
31	532 18 76-90	Washer Spacer Mandrel	189	873 90 05-00	Nut, Lock Hex Flange 5/16-18 unc
32	532 19 74-73	Pulley Mandrel	192	532 19 72-60	Bracket Brake Stand
33	532 40 02-34	Nut Flange Lock Top	195	817 00 05-12	Screw 5/16-18X3/4
34	872 11 06-12	Bolt Carr Sh 3/8-16 x 1-1/2 Gr. 5	241	532 15 29-27	Screw
36	532 19 73-79	Pulley Idler 4 50 Raw	242	532 41 55-98	Port Washout
37	819 13 13-16	Washer 13/32 x 13/16 x 16 Ga.	--	532 41 64-05	Coupling Quick Connect
38	532 43 25-20	Keeper Belt Mandrel Pulley	--	532 19 28-70	Mandrel Assembly (Includes Hou- sing (Key #14), Shaft Assembly (Key #13), And Bearing (Key #15) Only - Pulley/Nut/Washer And Blade Bolt/Washers Not Included)
40	873 90 06-00	Nut, Hex, Flangelock 3/8-16			
41	584 95 39-01	Bolt Hex			
42	532 19 84-10	Spring Torsion			
43	532 19 72-56	Spring Torsion Retainer			
46	532 13 77-29	Screw Thd Roll 1/4-20 x 5/8	--	587 89 06-01	Deck Svc 42"Hp E 2Gwb Tex 668
47	532 19 72-50	Bracket Clutch Cable			
55	532 43 71-10	Idler Arm			
56	532 19 90-92	Spacer Retainer			
57	817 00 06-16	Screw 3/8-16X1 Smgml Tap/R Blk			
59	532 14 10-43	Guard Tuv Idler			
60	532 19 72-61	Arm Brake Mower			

NOTE: All component dimensions given in U.S. inches.
1 inch = 25.4 mm

**TRACTOR - - MODEL NO. YT42 (96043019600), PRODUCT NO. 960 43 01-96
MOWER LIFT**

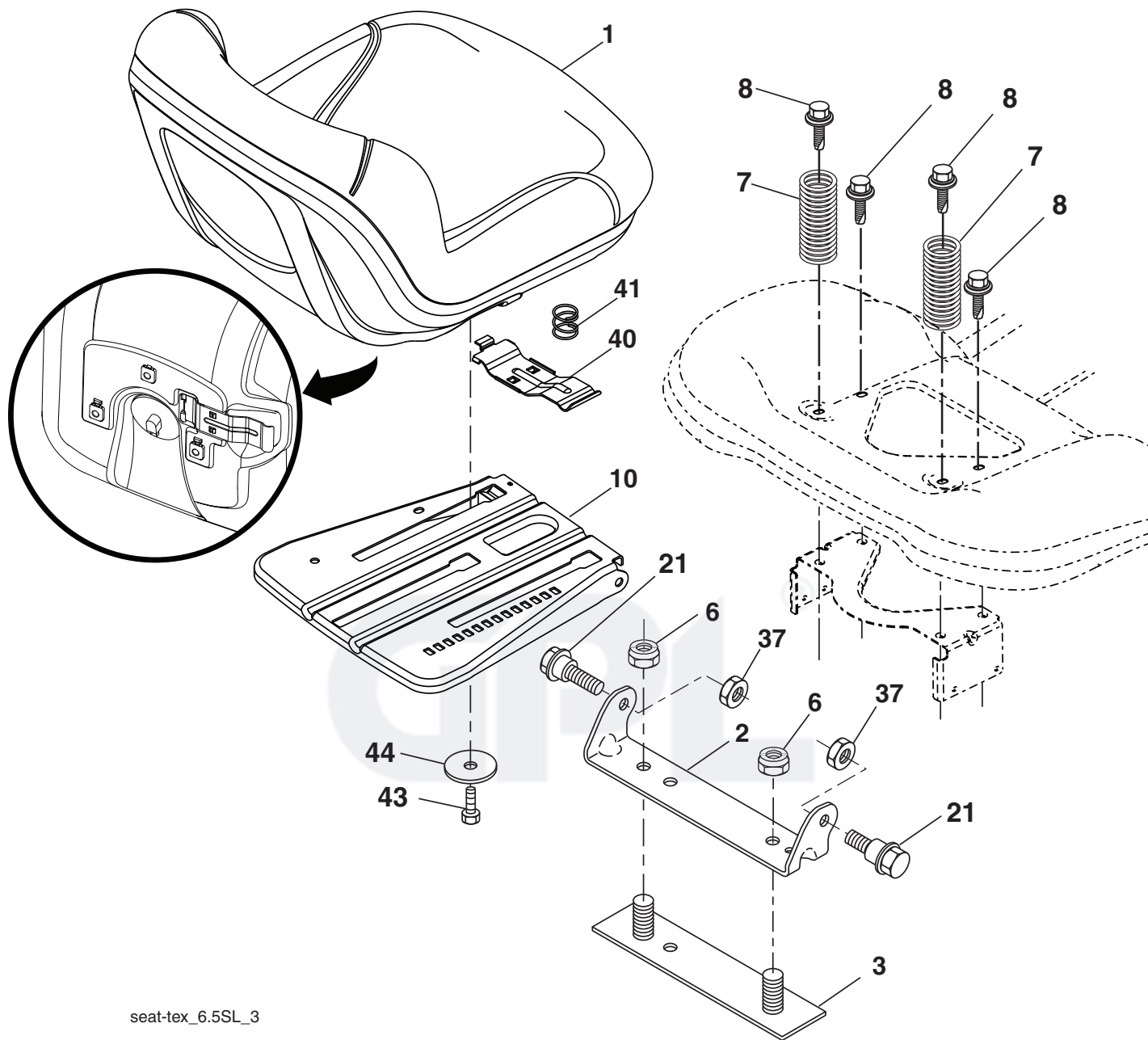


KEY NO.	PART NO.	DESCRIPTION
2	532 42 20-27	Shaft Asm., Lift
3	532 19 52-31	Lever Asm., Lift RH
7	580 96 23-01	Grip, Lever
10	532 19 63-14	Spring Torsion
17	819 13 13-12	Washer 13/32 x 13/16 x 12 Ga.
87	532 19 42-09	Pin Cotter 7/16 Bow Tie Lock
88	532 41 07-10	Spring Lift Assist
89	819 19 19-12	Washer Clear Zinc
90	532 19 42-08	Pin Cotter 5/16 Bow Tie Lock

KEY NO.	PART NO.	DESCRIPTION
91	532 19 51-81	Link Lift Susp Mower Rear
97	817 00 06-12	Screw 3/8-16 x .75 Smgml Tap/R.Z
98	532 19 52-70	Link Lift Susp. Front Mower
100	873 93 06-00	Nut Center Lock 3/8-16 unc
101	532 40 70-03	Link Asm Lift Fixed

NOTE: All component dimensions given in U.S. inches.
1 inch = 25.4 mm

**TRACTOR - - MODEL NO. YT42 (96043019600), PRODUCT NO. 960 43 01-96
SEAT ASSEMBLY**



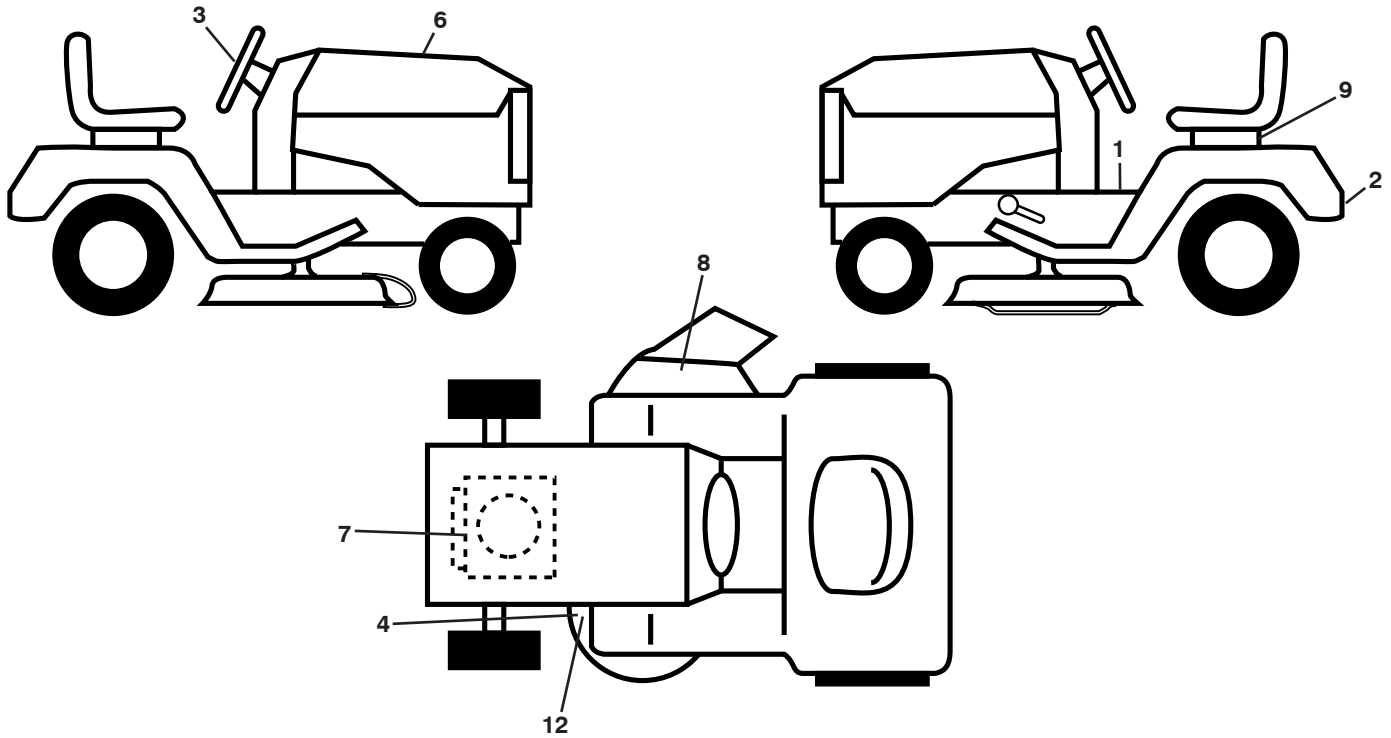
seat-tex_6.5SL_3

KEY PART NO.	NO.	DESCRIPTION
1	532 40 66-25	Seat
2	532 18 01-66	Bracket Pivot Fender
3	532 14 06-75	Strap, Asm Fender
6	873 80 06-00	Nut, Lock w/Ins. 3/8-16 unc
7	532 12 41-81	Spring, Seat Cprsn
8	532 17 18-77	Bolt 5/16-18 unc x 3/4 w/Sems
10	532 19 69-77	Pan, Seat
21	532 17 18-52	Bolt, Shoulder 5/16-18
37	873 80 05-00	Nut, Lock 5/16-18 unc

KEY PART NO.	NO.	DESCRIPTION
40	532 19 76-61	Handle Slide Seat
41	532 19 82-00	Spring Latch Seat
43	874 76 06-12	Bolt Fin Hex 3/8-16 unc x 3/4
44	819 13 38-12	Washer 13/32 x 2-3/8 x 12 Ga.

NOTE: All component dimensions given in U.S. inches.
1 inch = 25.4 mm

**TRACTOR - - MODEL NO. YT42 (96043019600), PRODUCT NO. 960 43 01-96
DECALS**



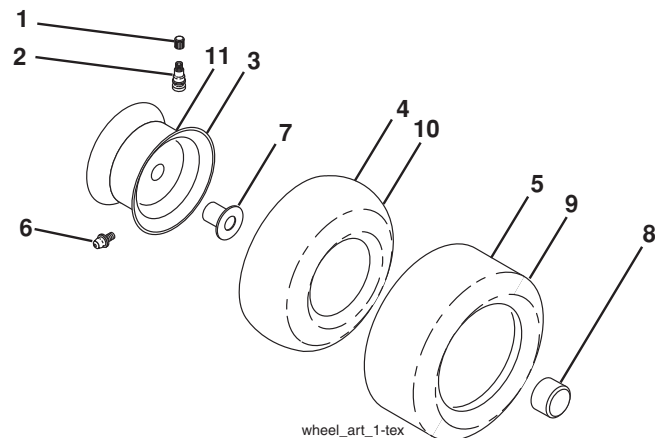
**KEY PART
NO. NO.**

KEY PART NO.	NO.	DESCRIPTION
1	581 57 89-01	Decal, Fender Warning
2	587 67 54-01	Decal, Fender Logo
3	587 73 15-01	Decal, Strwheel
4	587 56 08-01	Decal, Deck
6	587 64 75-01	Decal, Replacement
7	585 55 68-01	Decal, Engine HP
8	584 90 46-01	Decal, Deflect. Warning

**KEY PART
NO. NO.**

KEY PART NO.	NO.	DESCRIPTION
9	532 14 50-05	Decal, Battery Dnge/Poi
12	581 58 00-01	Decal, Mower V-Belt Schematic
--	581 72 48-01	Decal, Bypass
--	532 40 95-05	Pad, Footrest, LH
--	532 40 95-07	Pad, Footrest, RH
--	587 89 04-26	Manual, Operator's (Eng./Span.)
--	587 89 04-27	Manual, Part's (Eng./Span.)

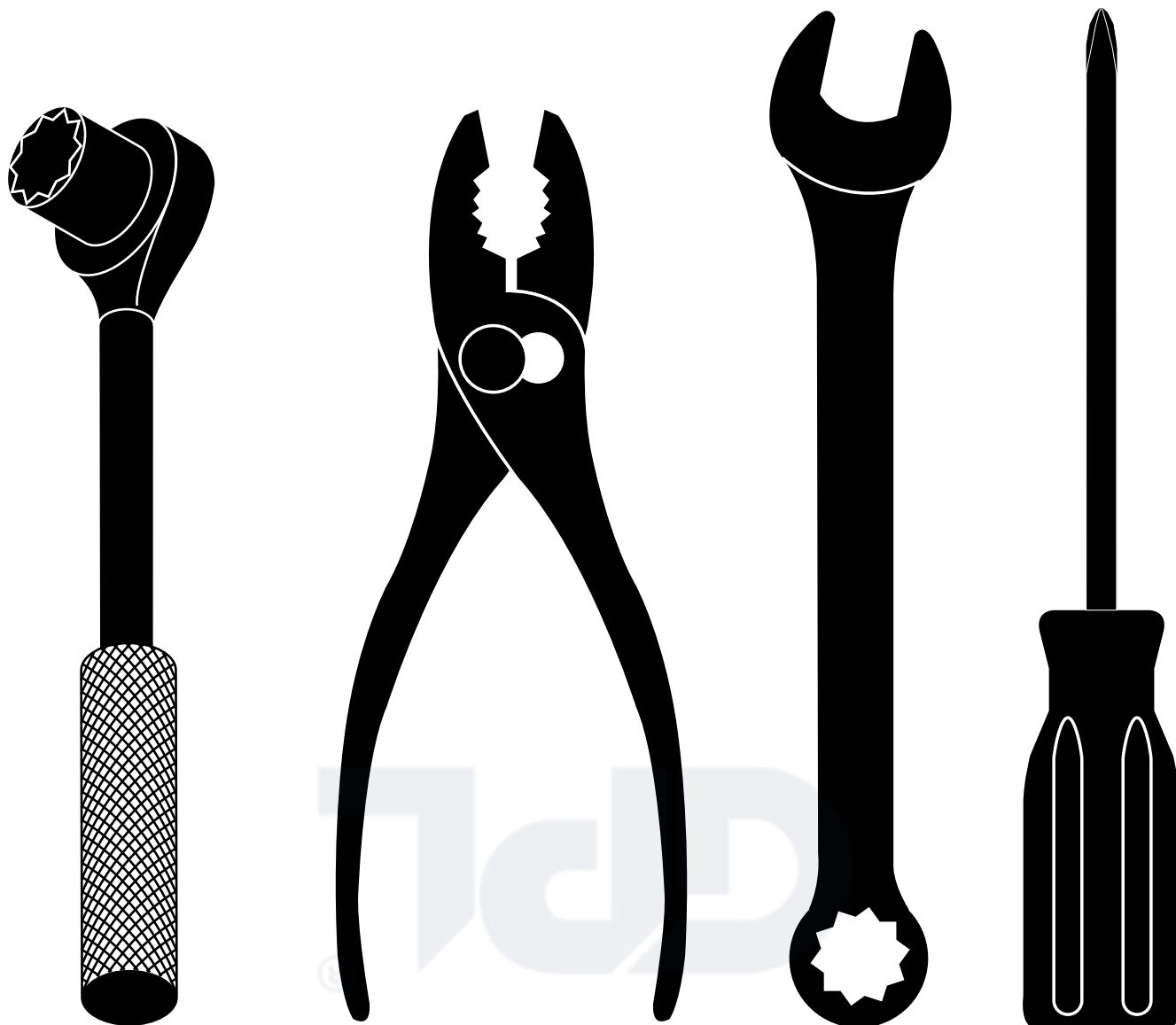
WHEELS AND TIRES



**KEY PART
NO. NO.**

KEY PART NO.	NO.	DESCRIPTION
1	532 05 91-92	Cap Valve Tire
2	532 06 51-39	Stem Valve
3	532 13 83-36	Rim Front
4	532 05 99-04	Tube Front (Service Item Only)
5	532 10 62-22	Tire Front 15 x 6-6
6	532 12 49-57	Fitting Grease (Front Wheel Only)
7	532 12 49-59	Bearing Flange (Front Wheel Only)
8	532 17 50-39	Cap Axle Blk 1 50 x 1 00
9	532 13 84-68	Tire Rear 20 x 8-8
10	532 12 49-26	Tube Rear (Service Item Only)
11	532 13 83-37	Rim Asm 8" Rear
--	532 14 43-34	Sealant, Tire (10 oz. Tube)

NOTE: All component dimensions given in U.S. inches.
1 inch = 25.4 mm



MANUAL DE REPUESTOS
MODELO NO. YT42 (96043019600)
TRACTOR PARA CÉSPED

Jonsered®

COMO UTILIZAR ESTE MANUAL

Este manual está diseñado para brindarle al comprador un medio para identificar las piezas del tractor para cuando necesite hacer el pedido de un repuesto. Las ilustraciones pueden o no representar los ensambles reales; por lo tanto, no se recomienda utilizar este manual como una guía para ensamblar o desarmar el tractor. Algunos accesorios y piezas están dibujados en tamaños más grandes para identificarlos con mayor facilidad.

Cada tractor tiene su propio número de modelo.

El número de modelo del tractor se encuentra en el guardabarros debajo del asiento.

Cuando haga el pedido de una pieza, siempre brinde la siguiente información:

- Producto: "TRACTOR"
- NÚMERO DE MODELO: "YT42" (96043019600)"
- Número de pieza
- Descripción de la pieza

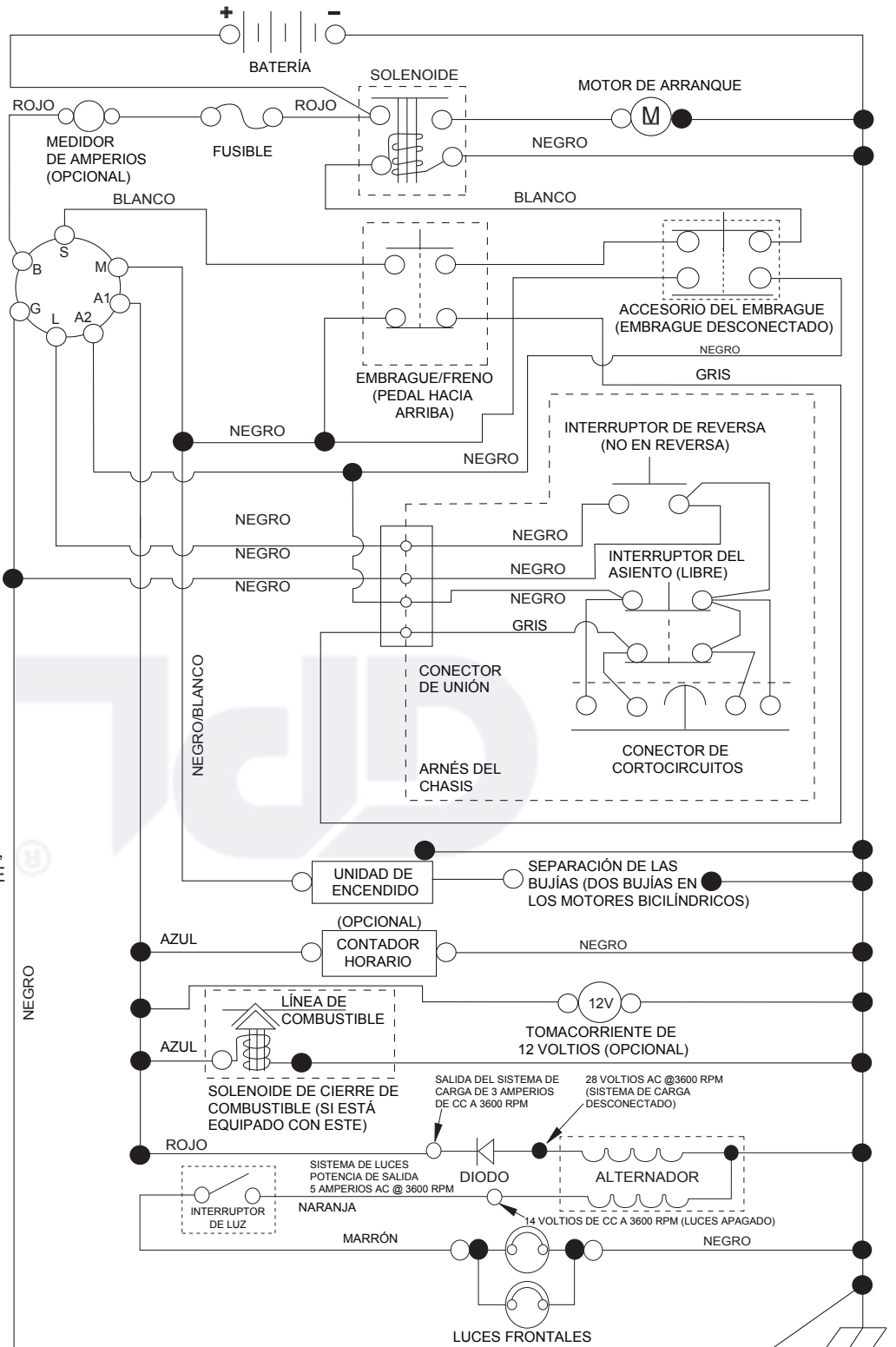
ÍNDICE

DIAGRAMA.....	3
DIAGRAMA ELÉCTRICO.....	4-5
CHASIS.....	6-7
TRANSMISIÓN.....	8-9
MOTOR.....	10-11
DIRECCIÓN.....	12-13
PLATAFORMA DE LA CORTADORA DE CÉSPED.....	14-15
ELEVACIÓN DE LA CORTADORA DE CÉSPED.....	16
ASIENTO.....	17
CALCOMANÍAS.....	18

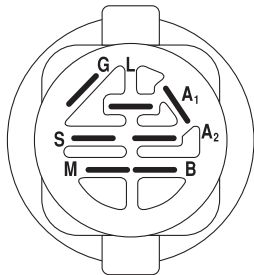
TRACTOR - MODELO NO. YT42 (96043019600), PRODUCTO NO. 960 43 01-96

DIAGRAMA

SCH11-s

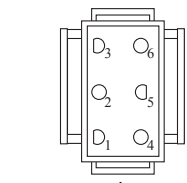


NOTAS:
 QUE SU TRACTOR ES EQUIPADO CON UN SISTEMA ESPECIAL DE ALTERNADOR. LAS LUCES NO SON CONECTADAS A LA BATERIA, PERO TIENEN SU PROPIA FUENTE ELECTRICA. A CAUSA DE ESTO, EL BRILLO DE LAS LUCES CAMBIARA CON LA VELOCIDAD DE MOTOR. EN LENTO, LAS LUCES NO SON COMO BRILLANTES. CUANDO EL MOTOR ES ACELERADO, LA LUZ CONSEGUIRÁ MÁS BRILLANTE.

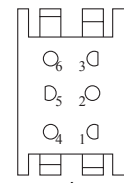


INTERRUPTOR DE ENCENDIDO

POSICIÓN	CIRCUITO «MARCA»
APAGADO	M+G+A1
PONER EN FUNCIONAMIENTO/ANULAR	B+A1
PONER EN FUNCIONAMIENTO	B+A1 L+A2
ARRANCAR	B + S + A1



CONEXIÓN DEL ARNÉS DEL CHASIS (LATERAL QUE COINCIDA)



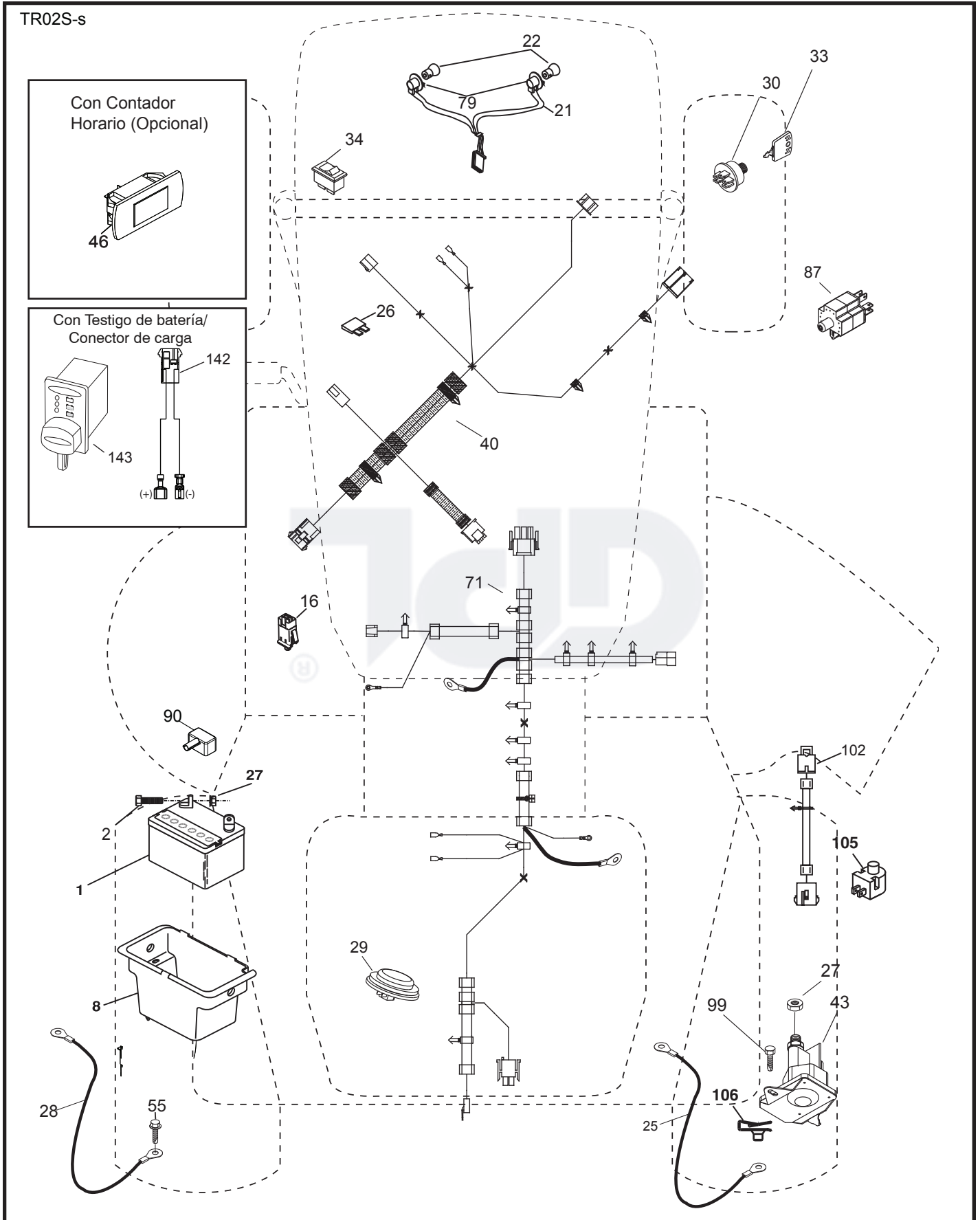
CONEXIÓN PARA EL ARNÉS DEL TABLERO (LATERAL QUE COINCIDA)

NOTA SOBRE LAS ABRAZADERAS DE AISLAMIENTO DEL CABLEADO: SI SE QUITAN LAS ABRAZADERAS DE AISLAMIENTO DEL CABLEADO PARA HACER EL MANTENIMIENTO DE LA UNIDAD, SE LAS DEBERÁ INSTALAR NUEVAMENTE PARA PROTEGER EL CABLEADO ADECUADAMENTE.

● CONEXIONES NO DESMONTABLES

○ CONEXIONES DESMONTABLES

TRACTOR - MODELO NO. YT42 (96043019600), PRODUCTO NO. 960 43 01-96
DIAGRAMA ELÉCTRICO

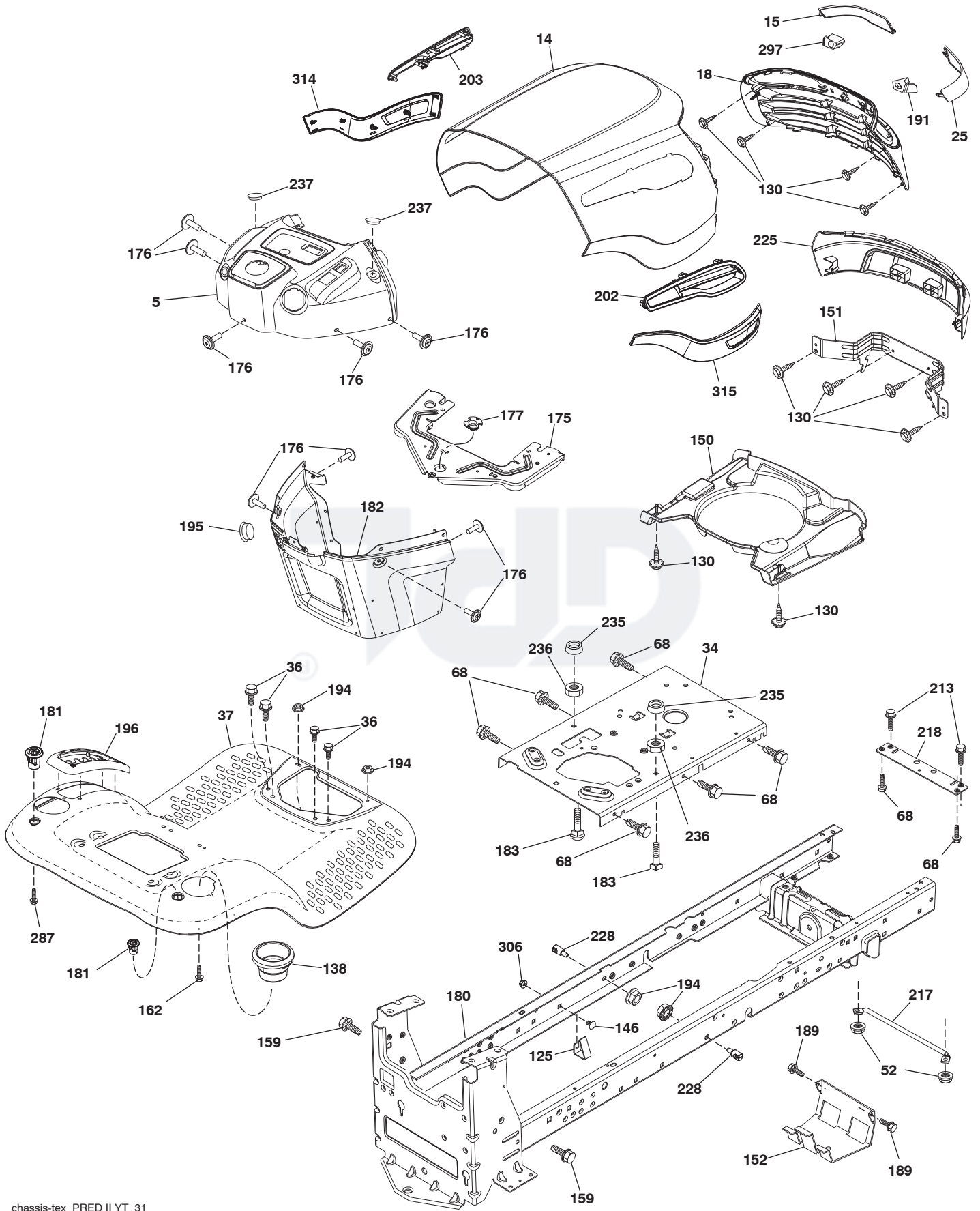


**TRACTOR - MODELO NO. YT42 (96043019600), PRODUCTO NO. 960 43 01-96
DIAGRAMA ELÉCTRICO**

CÓDIGO No.	PIEZA No.	DESCRIPCIÓN
1	532 16 34-65	Batería
2	874 76 04-12	Perno de cabeza hexagonal de 1/4-20 unc x 3/4
8	532 19 32-28	Caja de la batería
16	532 17 61-38	Interruptor corta corriente a presión
21	532 40 02-52	Cableado del enchufe para la luz c/4152J
22	532 00 41-52	Bombilla de luz
25	581 49 80-01	Cable
26	532 17 51-58	Fusible
27	873 51 04-00	Tuerca hexagonal 1/4-20 unc
28	532 42 16-86	Cable a tierra
29	532 40 15-45	Interruptor del asiento
30	532 19 33-50	Interruptor de encendido
33	532 41 19-33	Llave/cadena
34	532 11 07-12	Interruptor de luz/de restauración
40	581 02 31-01	Cableado del tablero de encendido
43	532 19 25-07	Solenoides
46	532 16 18-01	Servicio del Indicador
55	817 06 05-12	Tornillo 5/16-18 x 3/4
71	581 02 30-01	Cableado de encendido
79	532 17 52-42	Ensamble del enchufe para la luz
87	532 19 78-02	Interruptor corta corriente del cable de embrague
90	532 43 53-95	Tapa de los bornes de la batería
99	817 67 04-12	Tornillo
102	532 40 44-54	Cableado
105	532 40 75-68	Interruptor
106	532 17 48-14	Tuerca

NOTA: Las dimensiones de todos los componentes están expresadas en pulgadas americanas. 1 pulgada = 25,4 mm

TRACTOR - MODELO NO. YT42 (96043019600), PRODUCTO NO. 960 43 01-96
CHASIS

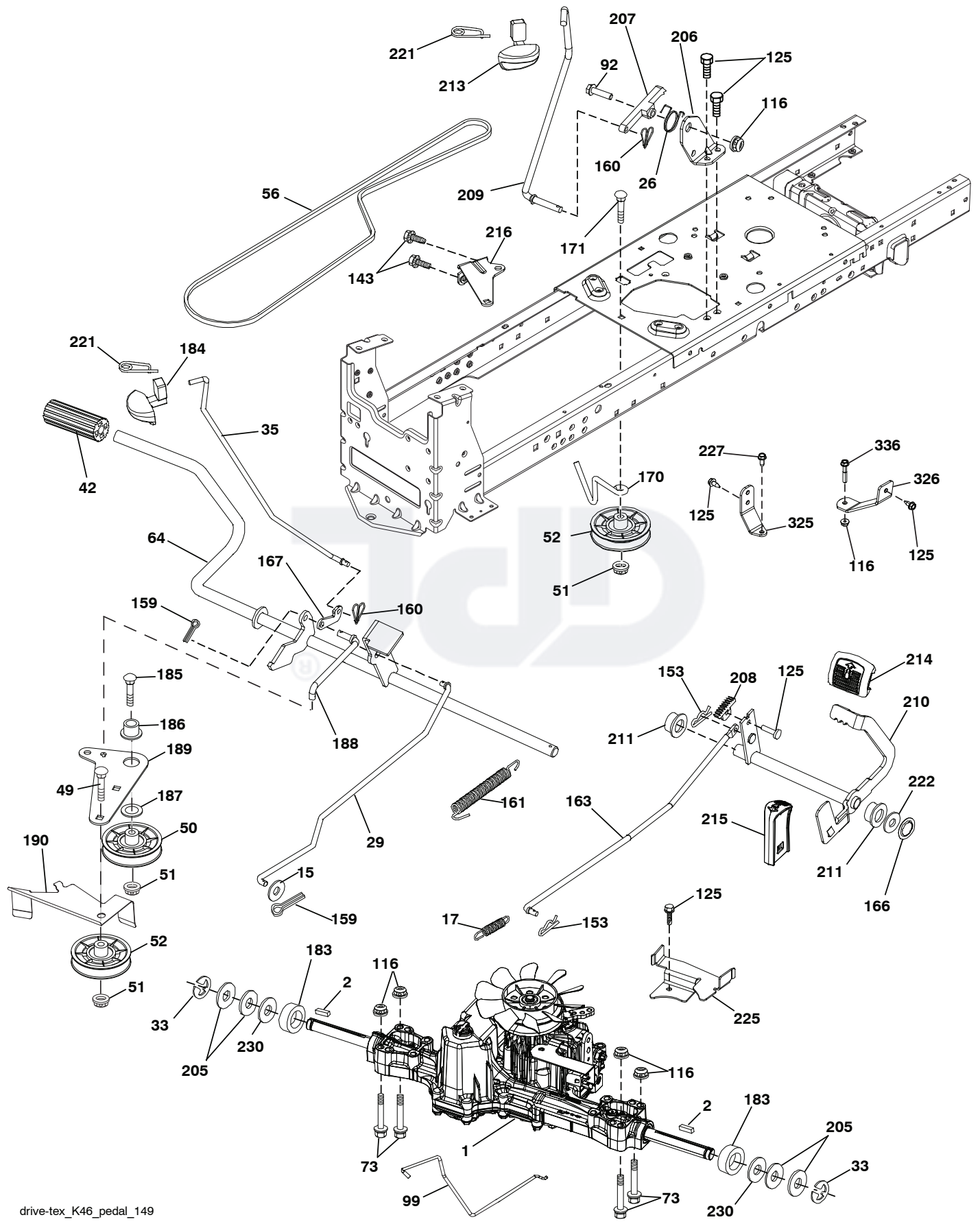


TRACTOR - MODELO NO. YT42 (96043019600), PRODUCTO NO. 960 43 01-96 CHASIS

CÓDIGO No.	PIEZA No.	DESCRIPCIÓN	CÓDIGO No.	PIEZA No.	DESCRIPCIÓN
5	532 44 18-82	Tablero	195	532 40 41-37	Tapón
14	587 89 98-01	Capota	196	532 41 45-79	Ensamble de la consola de la plataforma de elevación
15	587 89 86-01	Lente izquierdo de la parrilla			Salida de Ventilación (LD)
18	587 78 54-01	Parrilla	202	587 78 52-01	Salida de Ventilación (LI)
25	587 89 84-01	Lente derecho de la parrilla	203	587 78 51-01	Perno
34	580 91 08-01	Chapa Motor	213	874 76 05-12	Varilla giratoria
36	817 06 05-12	Tornillo de 5/16-18 x 3/4	217	532 40 91-67	Tope
37	532 44 34-76	Guardabarros	218	532 19 63-95	Cubierta
52	873 68 05-00	Tuerca de presión 5/16-18	225	587 89 81-01	Sujetador del travesaño
68	817 49 05-08	Tornillo de 5/16-18 x 1/2	228	532 19 51-61	Separador del guardabarros
125	581 68 48-01	Soporte	235	532 40 61-29	Tuerca de presión 5/16-18 unc
130	532 41 63-58	Tornillo No. 10 x 0,75	236	873 93 05-00	Tapón
138	532 40 97-30	Portavasos	237	532 40 37-04	Tornillo 1/4 - 20 x 3/8
146	581 85 79-01	Perno	287	817 60 04-06	Inserto LI
150	584 86 29-01	Cubierta térmica del conducto	297	532 42 54-06	Tuerca
151	532 44 54-94	Soporte	306	873 90 06-00	Borde de Capota (LI)
152	532 19 95-35	Protector contra oscurecimiento	314	587 77 71-01	Borde de Capota (LD)
159	817 00 06-12	Tornillo 3/8-16 x 3/4	315	587 77 70-01	
162	532 14 24-32	Tornillo			
175	532 19 63-04	Travesaño			
176	532 40 07-76	Tornillo de 10-24 x 5/8			
177	532 19 52-27	Buje de dirección			
180	532 19 54-57	Chasis			
181	532 40 47-96	Buje de soporte del guardabarros de carga			
182	532 40 68-59	Tablero inferior			
183	874 52 05-20	Perno 5/16-18 x 1-1/4			
189	817 00 05-12	Tornillo			
191	532 42 54-07	Inserto LD			
194	873 90 05-00	Tuerca de presión de 5/16-18			

NOTA: Las dimensiones de todos los componentes están expresadas en pulgadas americanas. 1 pulgada = 25,4 mm

TRACTOR - MODELO NO. YT42 (96043019600), PRODUCTO NO. 960 43 01-96
TRANSMISIÓN



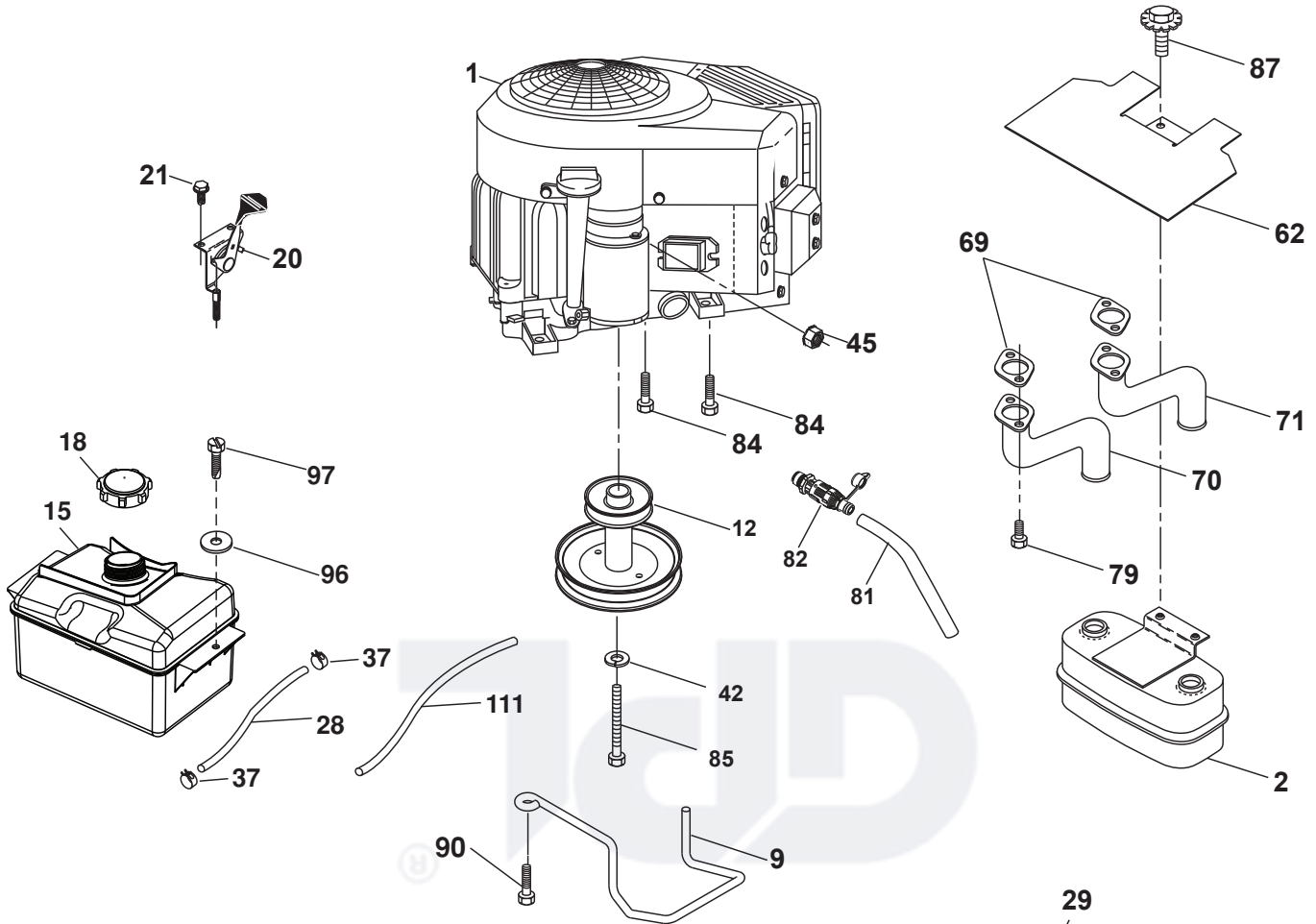
TRACTOR - MODELO NO. YT42 (96043019600), PRODUCTO NO. 960 43 01-96

TRANSMISIÓN

CÓDIGO No.	PIEZA No.	DESCRIPCIÓN	CÓDIGO No.	PIEZA No.	DESCRIPCIÓN
1	---	Transeje, TuffTorq K46BT (426120) (Haga el pedido de las piezas al fabricante del transeje)	187	819 13 32-10	Arandela
2	532 12 35-83	Cuña	188	532 19 43-23	Mecanismo de desplazamiento de la varilla de mando del embrague
15	819 13 13-16	Arandela de 13/32 x 13/16 x calibre 16	189	532 19 43-17	Palanca acodada del mecanismo de desplazamiento
17	532 41 36-78	Resorte de freno	190	532 19 43-18	Sujetador de la palanca acodada del mecanismo de desplazamiento
26	532 19 96-79	Crucero con retorno de muelle	205	532 12 17-48	Arandela de 25/32 x 1-5/8 calibre 16
29	532 40 38-06	Varilla del freno	206	532 44 85-96	Soporte de montaje del bloqueo del crucero
33	812 00 00-01	Aro E	207	532 19 78-68	Bloqueo del control del crucero
35	583 86 45-01	Varilla del freno de mano	208	532 19 78-69	Engranaje del sector de control del crucero
42	532 12 48-72	Cubierta del pedal	209	532 19 95-92	Varilla de control del crucero
49	872 11 06-14	Perno	210	532 40 09-80	Ensamble del control del pedal
50	532 19 43-27	Polea loca plana	211	532 12 01-83	Rodamiento de nylon
51	873 90 06-00	Tuerca de presión de 3/8-16	213	532 40 31-19	Perilla de control del crucero
52	532 19 43-26	Polea loca con ranura en V	214	532 42 12-63	Forro del pedal para avanzar
56	532 13 09-69	Correa trapezoidal de la transmisión	215	532 40 17-23	Forro del pedal para retroceder
64	532 19 78-65	Ensamble del eje Control del pedal de freno	216	532 19 61-31	Soporte del Polea
73	874 49 05-40	Perno de 5/16-18 x 2 1/2 Gr.5	221	532 40 31-87	Abrazadera de retención del resorte de la manija
92	874 76 05-20	Perno de cabeza hexagonal con aleta de 5/16-18 unc x 1,25	222	879 21 20-10	Arandela de 21/32 x 1-1/4 calibre 10
99	532 41 57-42	Varilla del ensamble con resorte de desviación	225	532 40 33-19	Sujetador de la correa
116	873 90 05-00	Tuerca de presión hexagonal con brida de 5/16-18	227	817 49 05-12	Tornillo
125	817 00 05-12	Tornillo de 5/16-18 x 3/4	230	532 18 89-67	Arandela
143	817 49 05-08	Tornillo de 5/16-18 x 1/2	325	585 66 85-02	Soporte
153	532 12 47-88	Retén del resorte	326	585 67 08-02	Soporte
159	876 02 04-12	Pasador de chaveta de 1/8 x 3/4	336	587 25 96-01	Perno 5/16 - 18 x 1-3/4
160	532 16 94-84	Abrazadera de retención			
161	532 10 57-09	Resorte de retorno del embrague			
163	532 44 82-75	Varilla de control			
166	532 42 91-64	Tuerca de presión			
167	532 40 52-57	Pestillo del freno de mano			
170	532 19 43-22	Sujetador de la correa			
171	872 11 06-16	Perno			
183	532 13 70-57	Separador del eje			
184	587 65 37-01	Manija del freno de mano			
185	872 11 06-22	Perno			
186	532 19 43-21	Espaciador de retención			

NOTA: Las dimensiones de todos los componentes están expresadas en pulgadas americanas. 1 pulgada = 25,4 mm

**TRACTOR - MODELO NO. YT42 (96043019600), PRODUCTO NO. 960 43 01-96
MOTOR**



EQUIPO APAGACHISPAS

engine-tex_bs-2cyl_71

TRACTOR - MODELO NO. YT42 (96043019600), PRODUCTO NO. 960 43 01-96 MOTOR

CÓDIGO No.	PIEZA No.	DESCRIPCIÓN
1	---	Motor B&S Modelo No. 44R877-0003-G1 (585700301) (Haga el pedido de las piezas al fabricante del motor.)
2	532 14 97-23	Silenciador
9	584 90 80-01	Ensamble del sujetador de la correa del motor
12	532 40 54-71	Polea del motor
15	532 43 30-07	Tanque de combustible
18	581 17 61-01	Ensamble de la tapa
20	532 17 83-85	Control del regulador
21	532 41 63-58	Tornillo No. 10 x 0,75
28	532 40 11-37	Línea de combustible
29	532 13 71-80	Equipo apagachispas
37	532 12 34-87	Abrazadera de la manguera
42	810 04 07-00	Arandela de presión de 7/16
45	873 51 04-00	Tuerca
62	532 43 40-17	Protector
69	532 16 53-91	Junta
70	581 88 11-01	Silenciador / Tubo LI
71	581 88 10-01	Silenciador / Tubo LD
79	532 18 39-06	Tornillo 5/16-18 x 1
81	532 14 84-56	Tubo de fácil drenaje de aceite
82	532 42 82-87	Conector del drenaje de aceite
84	817 06 06-20	Tornillo 3/8-16 x 1-1/4
85	532 17 39-37	Perno de 7/16-20 x 4
87	537 17 18-77	Perno de 5/16-18
90	817 00 06-16	Tornillo 3/8-16 x 1
96	819 09 14-16	Arandela de 9/32 x 7/8 x calibre 16
97	817 67 04-12	Tornillo 1/4-20 x 3/4
111	532 41 41-19	Línea de purga 3/16

NOTA: Las dimensiones de todos los componentes están expresadas en pulgadas americanas. 1 pulgada = 25,4 mm

Para realizar el mantenimiento del motor y para obtener repuestos, llame al número gratuito del fabricante de su motor que se enumera a continuación:

Briggs & Stratton 1-800-233-3723

Información de Clasificación de Potencia del Motor

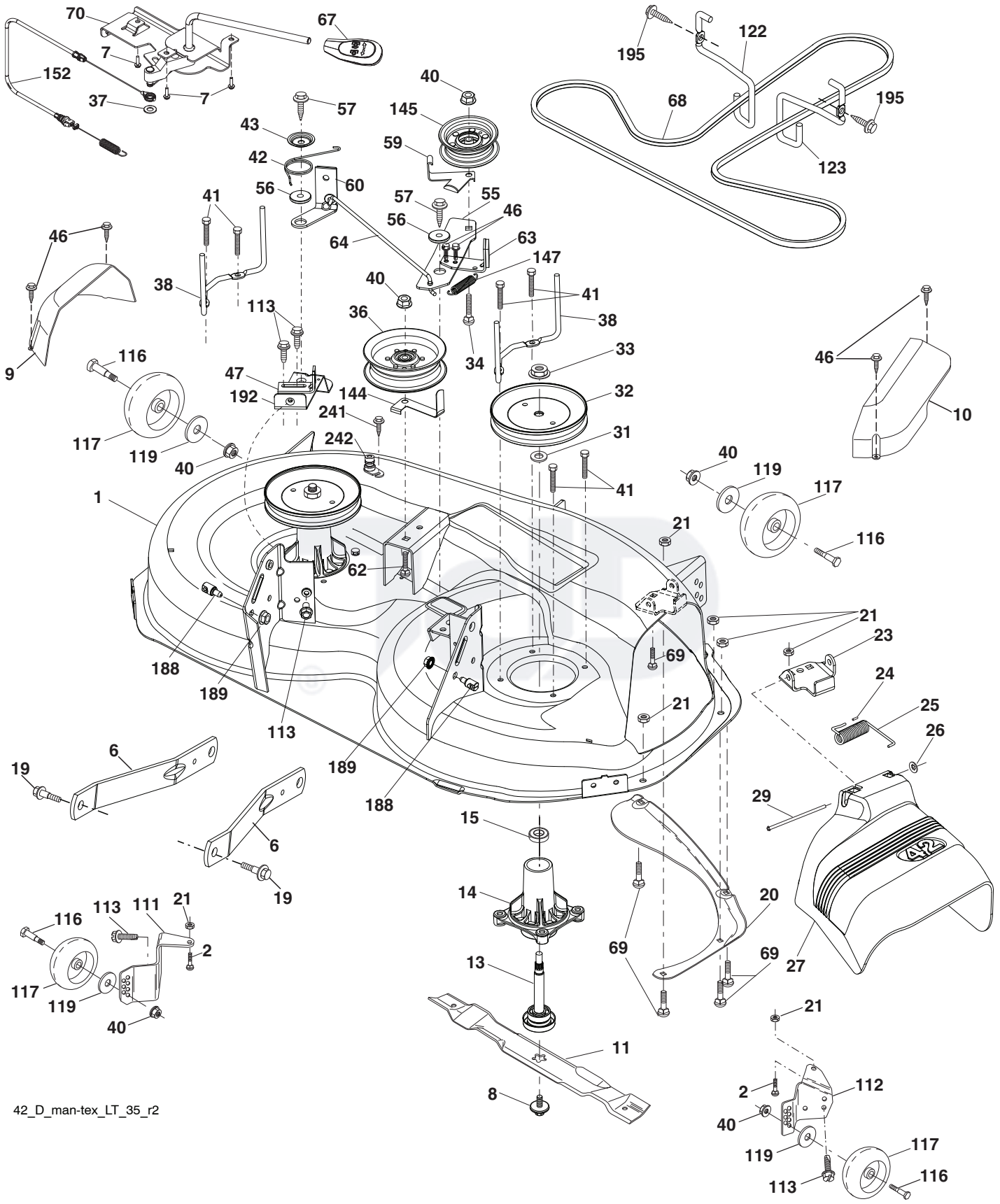
La clasificación de potencia para un modelo de motor a gas en particular se designa de acuerdo al código J1940 de SAE (Sociedad de Ingenieros Automotrices) (Procedimiento de Clasificación de Potencia & Torque del Motor Pequeño), y la clasificación de desempeño ha sido obtenida y corregida de acuerdo con el código J1995 de SAE (Revisión 2002-05). Los valores de torque se obtienen a 3060 RPM; los valores de potencia se obtienen a 3600 RPM. La potencia bruta actual del motor será inferior y está afectada, entre otras cosas, por las condiciones ambientales operativas y la variabilidad de motor a motor. Dado ambos un amplio conjunto de productos en los cuales son puestos nuestros motores, y la variedad de emisiones ambientales aplicables al operar el equipo, el motor a gas no desarrollará la potencia nominal cuando sea usado en una parte del equipo acoplado (potencia real "en el-sitio" o potencia neta). Esta diferencia se debe a una variedad de factores que incluyen, pero que no están limitados a, accesorios (filtro de aire, sistema de escape, sistema de carga, sistema de enfriamiento, carburador, bomba de combustible, etc.) limitaciones de la aplicación, condiciones ambientales de operación (temperatura, humedad, altitud), y la variabilidad de motor a motor. Debido a las limitaciones, Briggs & Stratton puede sustituir este motor con clasificación de potencia más alta por esta serie de motor.

**TRACTOR - MODELO NO. YT42 (96043019600), PRODUCTO NO. 960 43 01-96
ENSAMBLE DE LA DIRECCIÓN**

CÓDIGO No.	PIEZA No.	DESCRIPCIÓN
1	532 42 41-46	Volante de dirección
2	532 19 59-68	Eje
4	532 40 30-87	Ensamble del husillo izquierdo
5	532 40 30-88	Ensamble del husillo derecho
6	532 12 49-31	Arandela
7	532 12 17-48	Arandela de 25/32 x 1-5/8 calibre 16
8	812 00 00-29	Abrazadera del aro No. T5304-75
9	532 12 12-32	Tapa del husillo
13	532 12 17-49	Arandela de 25/32 x 1-1/4 calibre 16
14	810 04 06-00	Arandela de presión de 3/8
15	873 54 06-00	Tuerca corona de presión de 3/8-24 unf
16	532 40 82-19	Eje de dirección
19	532 19 47-29	Placa de dirección
20	532 42 47-40	Cubierta de la dirección
21	532 18 67-37	Adaptador del volante de dirección
22	532 42 05-37	Dirección soporte
26	532 42 41-47	Inserto del volante de dirección
28	817 00 06-12	Tornillo de 3/8-16 x 3/4
35	532 19 47-32	Engranaje del sector de la placa
45	819 18 38-12	Arandela de 9/16 ID x 2-3/8 x calibre 12
51	873 94 08-00	Tuerca de presión de 1/2-20 unf
53	532 18 89-67	Arandela reforzada de 793 x 1637 x 0,060
57	532 40 74-65	Tope superior del soporte
58	532 19 47-47	Perno de tope del sector del pivote CFM
59	532 19 47-48	Arandela de empuje del sector de dirección
60	873 97 10-00	Tuerca de presión con brida de 5/8-11
61	532 19 47-40	Barra de acoplamiento izquierda
62	532 19 47-41	Barra de acoplamiento derecha
63	817 00 05-12	Tornillo de 5/16-18 x 3/4
64	532 19 98-49	Abrazadera de retención del resorte de la dirección
66	871 02 07-48	Perno de cabeza 7/16-14 x 3
67	532 19 47-37	Buje PM del eje delantero
68	873 90 07-00	Tuerca de presión con brida de 7/16-14 grado 5
69	532 19 91-62	Arandela de 1,5 x 0,505 x 0,118
70	585 33 88-01	Soporte de la plataforma delantera
122	532 44 49-62	Tapa

NOTA: Las dimensiones de todos los componentes están expresadas en pulgadas americanas. 1 pulgada = 25,4 mm

TRACTOR - MODELO NO. YT42 (96043019600), PRODUCTO NO. 960 43 01-96
PLATAFORMA DE LA CORTADORA DE CÉSPED



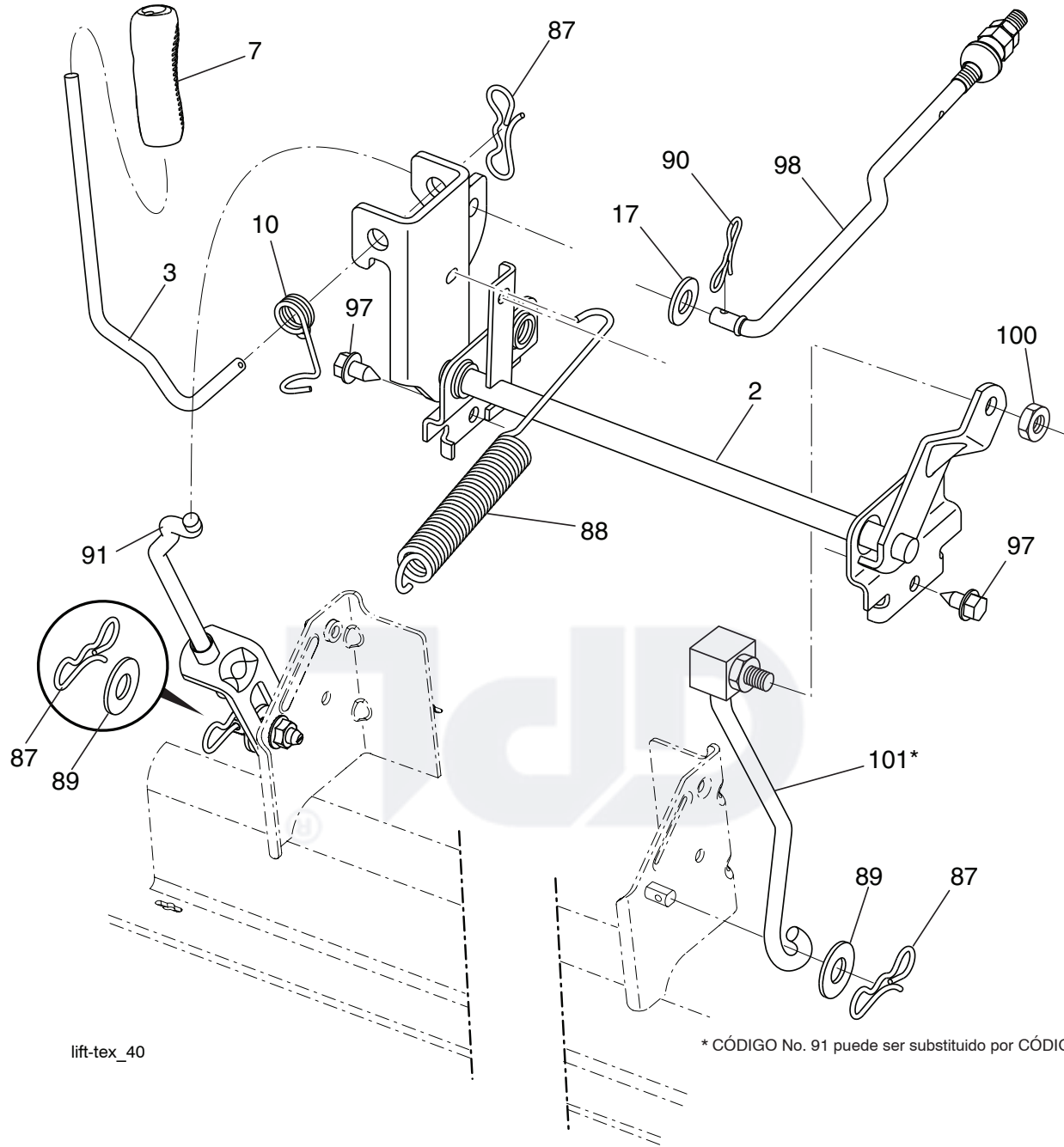
42_D_man-tex_LT_35_r2

TRACTOR - MODELO NO. YT42 (96043019600), PRODUCTO NO. 960 43 01-96 PLATAFORMA DE LA CORTADORA DE CÉSPED

CÓDIGO No.	PIEZA No.	DESCRIPCIÓN	CÓDIGO No.	PIEZA No.	DESCRIPCIÓN
1	587 89 99-01	Carcasa de la Cortadora de Césped			dora de Césped
2	872 14 05-06	Perno 5/16-18 unc x 3/4	62	872 11 06-16	Perno de 3/8-16 unc x 2
6	532 19 51-86	Brazo de la Suspensión	63	532 19 94-77	Brazo del Freno de la Cortadora de Césped
7	532 41 63-58	Tornillo #10 X 0 750			
8	532 19 30-03	Perno/Arandela del Ensamble de 7/16-20 Unf	64	532 19 99-18	Varillaje del Freno
9	532 40 55-06	Cubierta derecha del mandril	67	532 40 30-12	Mango
10	532 40 55-07	Cubierta izquierda del mandril	68	532 42 96-36	Correa Trapezoidal
11	532 13 89-71	Cuchilla, 42" (Para Empaquetar O descarga)	69	872 14 05-05	Perno
			70	532 19 99-72	Embrague
13	532 19 28-72	Ensamble del Eje del Mandril	111	532 40 47-84	Soporte Ld
14	532 18 72-81	Carcasa del Mandril	112	532 40 47-85	Soporte Li
15	532 11 04-85	Rodamiento de Bolas del Mandril	113	817 00 05-10	Perno 5/16-18
19	532 19 65-39	Perno de Tope	116	532 12 48-42	Perno de Tope
20	532 15 97-70	deflector	117	532 18 86-06	Calibrador de la Rueda
21	873 68 05-00	Tuerca Corona de Presión de 5/16-18 unc	119	819 12 14-14	Arandela de 13/32 x 7/8 x Calibre 14
			122	532 19 72-58	Fijador de la Correa Li
23	532 19 25-57	Soporte del deflector	123	532 19 72-59	Fijador de la Correa Ld
24	532 10 53-04	Tapa de la Manga	144	532 19 92-04	Fijador de la Correa
25	532 19 70-26	Resorte de Torsión del deflector	145	532 19 31-97	Polea Loca Primaria
26	532 11 04-52	Tuerca de Presión	147	532 40 19-71	Resorte
27	532 40 30-04	Protector del Deflector	152	584 24 35-01	Cable
29	532 13 14-91	Varilla de la Bisagra	188	532 19 51-61	Sujetador del Travesaño
32	532 19 74-73	Polea del Mandril	189	873 90 05-00	Tuerca de Presión Hexagonal Con Brida
33	532 40 02-34	Tuerca de Seguridad Con Brida	192	532 19 72-60	Soporte
34	872 11 06-12	Perno de Cabeza de Hongo Y Cuello Cuadrado de 3/8-16 x 1-1/2 Gr. 5	195	817 00 05-12	Tornillo 3/8-16 X 3/4
			241	532 15 29-27	Tornillo #10-32 5 3/8
36	532 19 73-79	Polea Loca	242	532 41 55-98	Puerto de Lavado de la Cubierta
37	819 13 13-16	Arandela 13/32 X 13/16 X Calibre 16	--	532 41 64-05	Accesorio del Conexión
38	532 43 25-20	Fijador de la Correa	--	532 19 28-70	Ensamble del Mandril (Solo incluye la carcasa (#14), el ensamble del eje (#13) y el rodamiento (#15); no incluye la polea/tuerca/arandela ni los pernos/arandelas de la cuchilla)
40	873 90 06-00	Tuerca de Presión Con Brida de 3/8-16 unc			Plataforma de la cortadora de césped
41	584 95 39-01	Perno			
42	532 19 84-10	Resorte			
43	532 19 72-56	Resorte	--	587 89 06-01	
46	532 13 77-29	Tornillo Thd Roll 1/4-20 x 5/8			
47	532 19 72-50	Soporte			
55	532 43 71-10	Brazo de la Polea			
56	532 19 90-92	Espaciador de Retención			
57	817 00 06-16	Tornillo de 3/8-16 x 1			
59	532 14 10-43	Dispositivo de Protección de la Polea			
60	532 19 72-61	Brazo Izquierdo del Freno de la Corta-			

NOTA: Las dimensiones de todos los componentes están expresadas en pulgadas americanas. 1 pulgada = 25,4 mm

TRACTOR - MODELO NO. YT42 (96043019600), PRODUCTO NO. 960 43 01-96
ELEVACIÓN DE LA CORTADORA DE CÉSPED



lift_tex_40

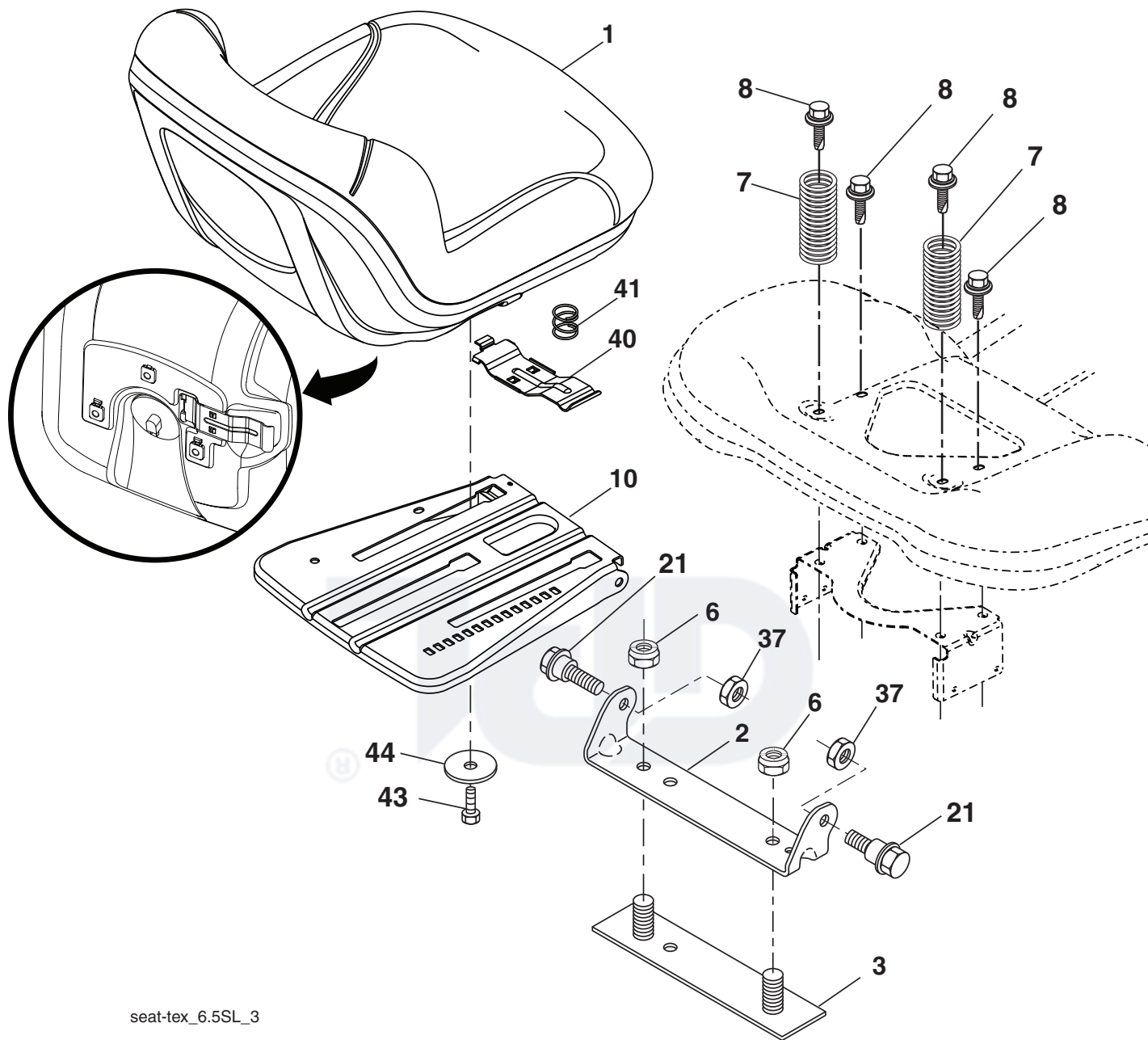
* CÓDIGO No. 91 puede ser substituido por CÓDIGO No. 101

CÓDIGO No.	PIEZA No.	DESCRIPCIÓN
2	532 42 20-27	Ensamble del eje de la elevación
3	532 19 52-31	Ensamble de la palanca de elevación derecha
7	580 96 23-01	Mango de la palanca
10	532 19 63-14	Resorte de torsión
17	819 13 13-12	Arandela 13/32 x 13/16 x Calibre 12
87	532 19 42-09	Pasador de chaveta de 7/16 con bloqueo en forma de mariposa
88	532 41 07-10	Resorte de ayuda de la elevación
89	819 19 19-12	Arandela de zinc transparente
90	532 19 42-08	Pasador de chaveta de 5/16 con bloqueo en forma de mariposa

CÓDIGO No.	PIEZA No.	DESCRIPCIÓN
91	532 19 51-81	Ensamble del acoplamiento
97	817 00 06-12	Tornillo de 3/8-16 x 0,75
98	532 19 52-70	Acoplamiento frontal de la elevación de la cortadora de césped
100	873 93 06-00	Tuerca de 3/8-16 unc
101	532 40 70-03	Ensamble del acoplamiento elevación

NOTA: Las dimensiones de todos los componentes están expresadas en pulgadas americanas. 1 pulgada = 25,4 mm

TRACTOR - MODELO NO. YT42 (96043019600), PRODUCTO NO. 960 43 01-96 ENSAMBLE DEL ASIENTO



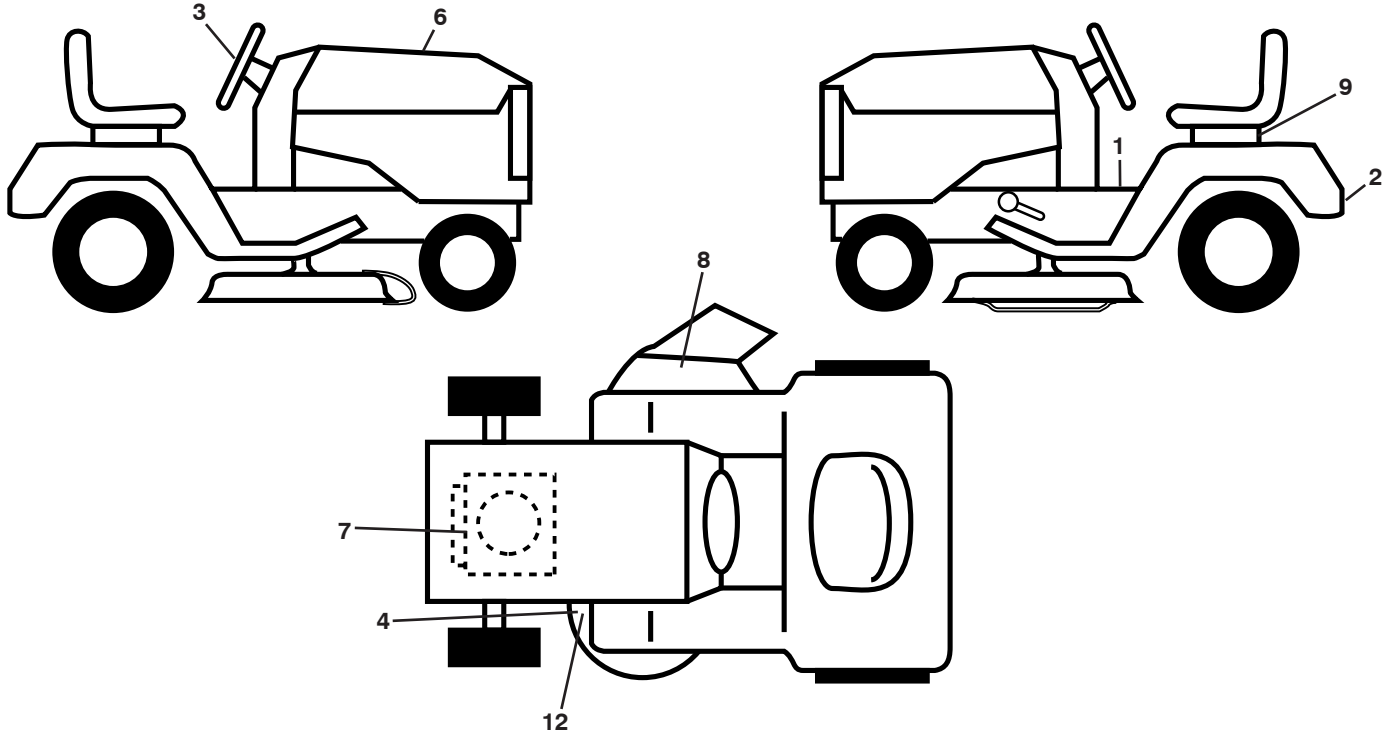
seat-tex_6.5SL_3

CÓDIGO No.	PIEZA No.	DESCRIPCIÓN
1	532 40 66-25	Asiento
2	532 18 01-66	Soporte pivotante del guardabarros
3	532 14 06-75	Conector del ensamble del guardabarros
6	873 80 06-00	Tuerca de presión c/aislamiento de 3/8-16 unc
7	532 12 41-81	Resorte del asiento
8	532 17 18-77	Perno de 5/16" unc x 3/4"
10	532 19 69-77	Bandeja del asiento
21	532 17 18-52	Perno de tope de 5/16-18
37	873 80 05-00	Tuerca de presión de 5/16-18 unc

CÓDIGO No.	PIEZA No.	DESCRIPCIÓN
40	532 19 76-61	Manija para deslizar el asiento
41	532 19 82-00	Resorte para trabar el asiento
43	874 76 06-12	Perno de cabeza hexagonal con aleta de 3/8-16 unc x 3/4
44	819 13 38-12	Arandela de 13/32 x 2-3/8 calibre 12

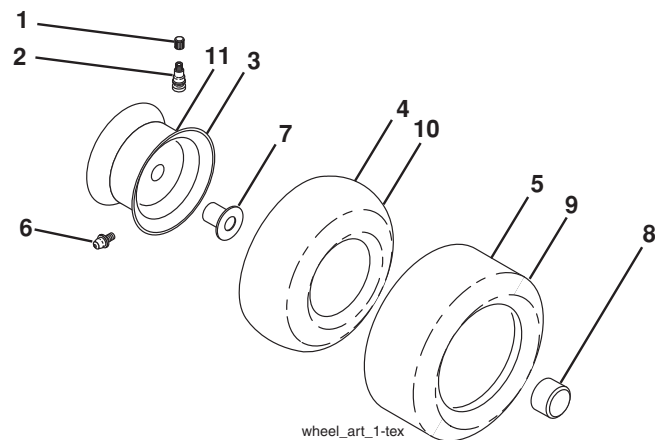
NOTA: Las dimensiones de todos los componentes están expresadas en pulgadas americanas. 1 pulgada = 25,4 mm

**TRACTOR - MODELO NO. YT42 (96043019600), PRODUCTO NO. 960 43 01-96
CALCOMANÍAS**



CÓDIGO No.	PIEZA No.	DESCRIPCIÓN	CÓDIGO No.	PIEZA No.	DESCRIPCIÓN
1	581 57 89-01	Calcomanía para el guardabarros	12	581 58 00-01	Calcomanía del diagrama de la cortadora de césped
2	587 67 54-01	Calcomanía de logo del guardabarros	--	581 72 48-01	Calcomanía para la desviación
3	587 73 15-01	Calcomanía del pedal	--	532 40 95-05	Forro del apoyo para los pies (LI)
4	587 56 08-01	Calcomanía del cortadora	--	532 40 95-07	Forro del apoyo para los pies (LD)
6	587 64 75-01	Calcomanía de reemplazo	--	587 89 04-26	Manual de Operario (ESPAÑOL/INGLÉS)
7	585 55 68-01	Calcomanía de motor	--	587 89 04-27	Manual De Repuestos (ESPAÑOL/INGLÉS)
8	584 90 46-01	Calcomanía			
9	532 14 50-05	Calcomanía de peligro/punto de interconexión			

RUEDAS Y NEUMÁTICOS



CÓDIGO No.	PIEZA No.	DESCRIPCIÓN
1	532 05 91-92	Tapa de la válvula del neumático
2	532 06 51-39	Vástago de la válvula
3	532 13 83-36	Ensamble de las llantas delanteras
4	532 05 99-04	Cámara delantera (Mantenimiento sólo)
5	532 10 62-22	Neumático delantero 15 x 6-6
6	532 12 49-57	Accesorio para engrasar (solo para la rueda delantera)
7	532 12 49-59	Rodamiento de la brida (solo para la rueda delantera)
8	532 17 50-39	Tapa del eje 1 50 x 1 00
9	532 13 84-68	Neumático atrás 20 x 8-8
10	532 12 49-26	Cámara trasera (Mantenimiento sólo)
11	532 13 83-37	Ensamble trasero de la llanta 8"
--	532 14 43-34	Sellador para neumáticos (tubo de 10 onzas [283 gr])

NOTA: Las dimensiones de todos los componentes están expresadas en pulgadas americanas. 1 pulgada = 25,4 mm